



Actualiteiten pootgoed

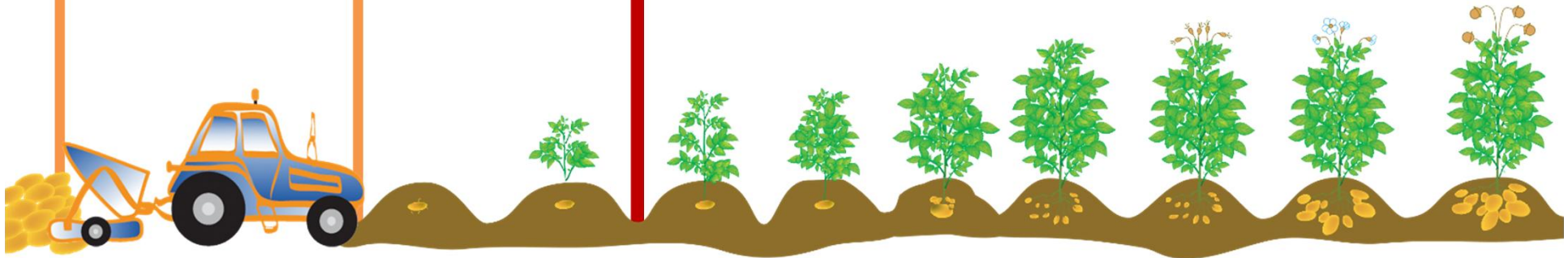
VVP – 05/02/2016

Overzicht

1) Start schoon met **Monarch**

2) Onkruidvrij met **Proman**

3) Verrassend virus!





Verrassend virus!

Oorzaken?



Teelttechniek?



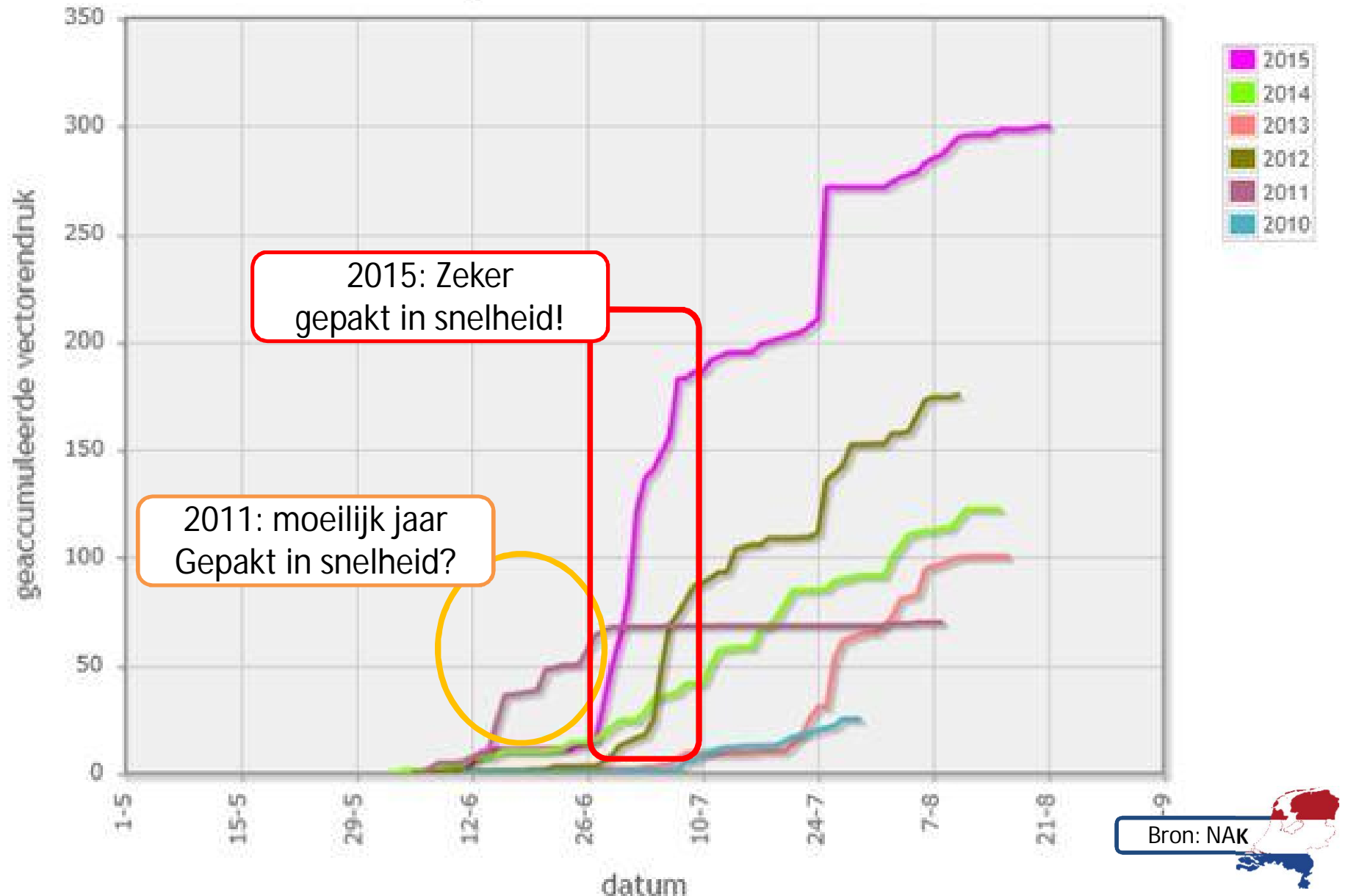
Eigenschappen virus?



Effect weer?



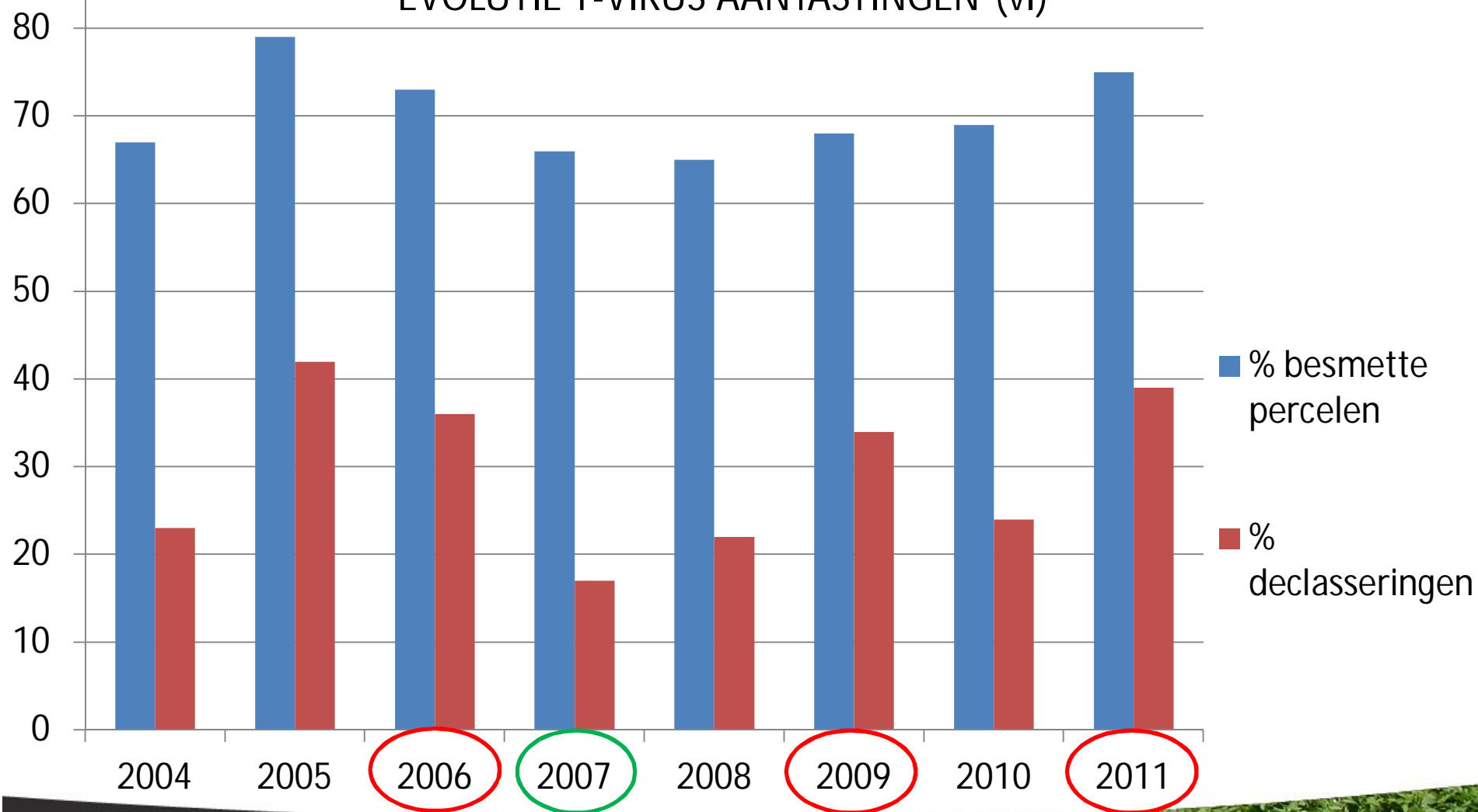
Wat kunnen we leren uit de vangsten? (NL)



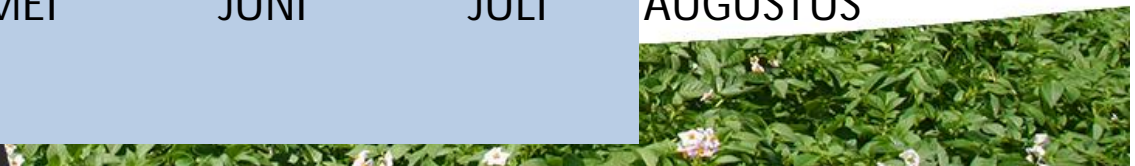
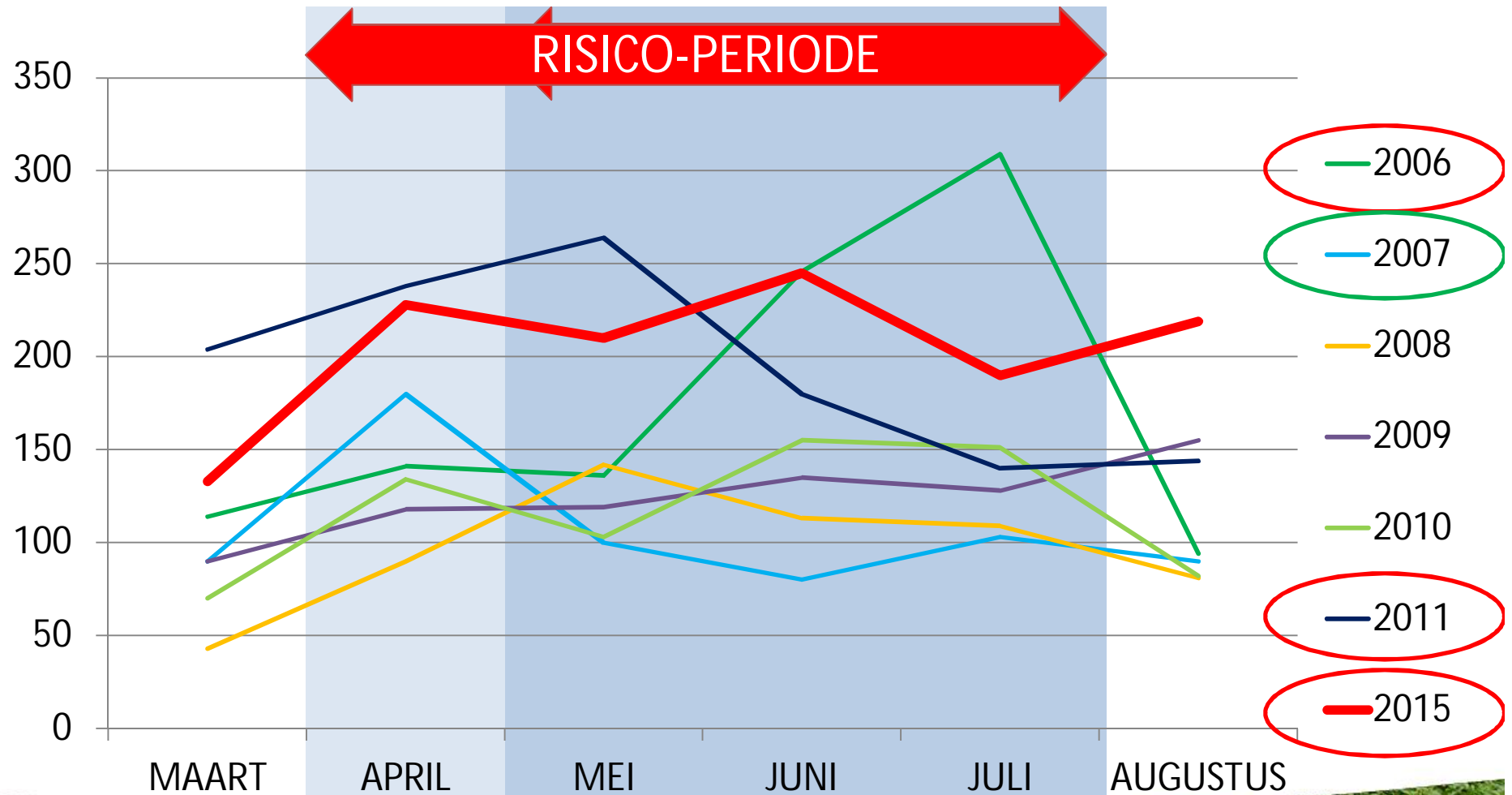


Effect weersomstandigheden?

EVOLUTIE Y-VIRUS AANTASTINGEN (VI)



ZONNESCHIJNDUUR (uren/maand)





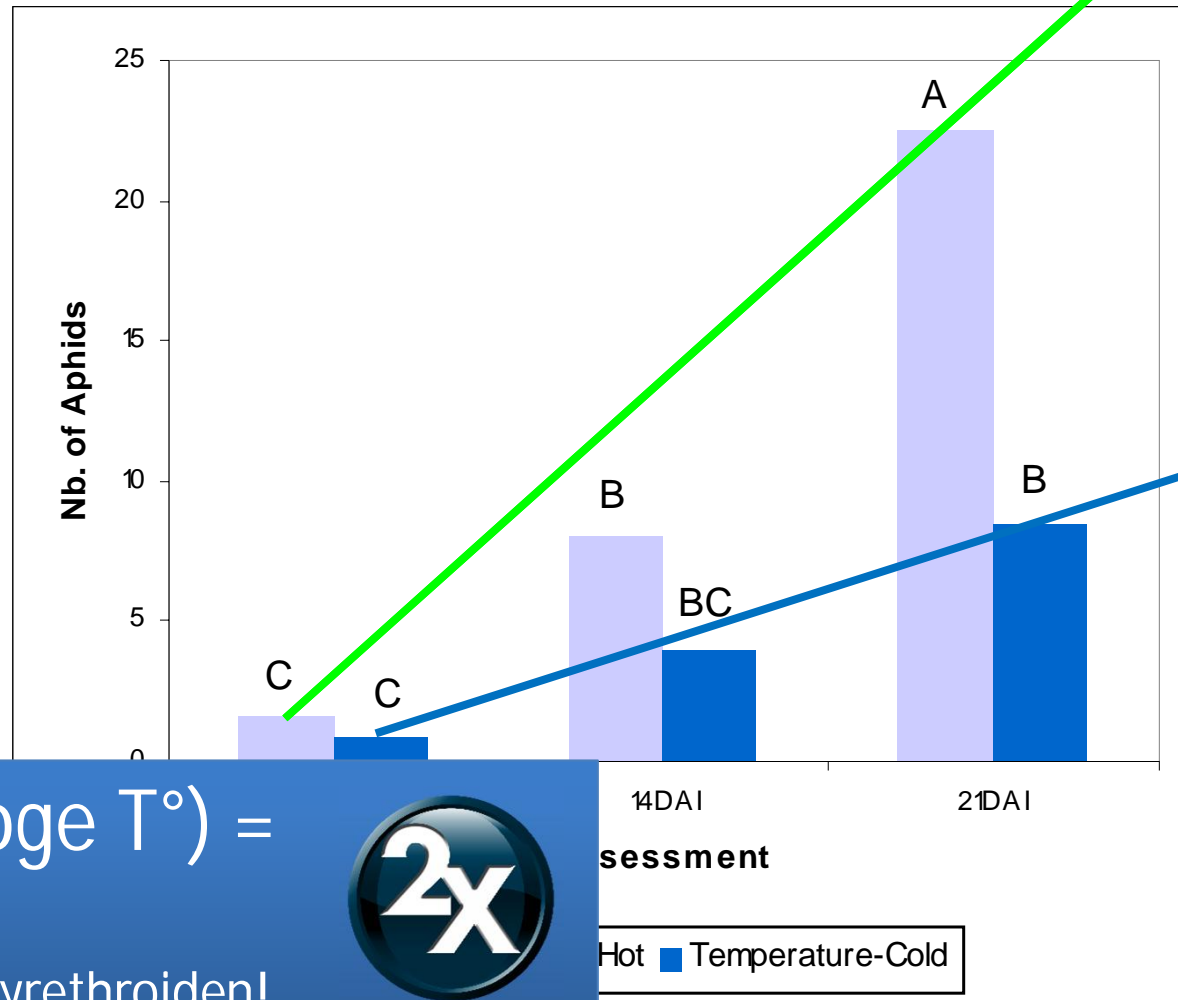
Effect weersomstandigheden?

- As expected, the number of aphids increases much faster with time under hot conditions

Warm weer =
Meer luizen !!

Véél zonlicht (hoge T°) =

- Meer luizen
- Mindere werking Pyrethroiden!





Effect teelttechniek?

Mogelijke invloeden teelttechniek:

- Rol van olie?
 - OLIE = MUST!
- Weglaten van Pyrethroiden: een goed idee?
- Rol van de loofdoding?
- Rol van een intensieve aardappelteelt



Rol van Pyretrhoiden?

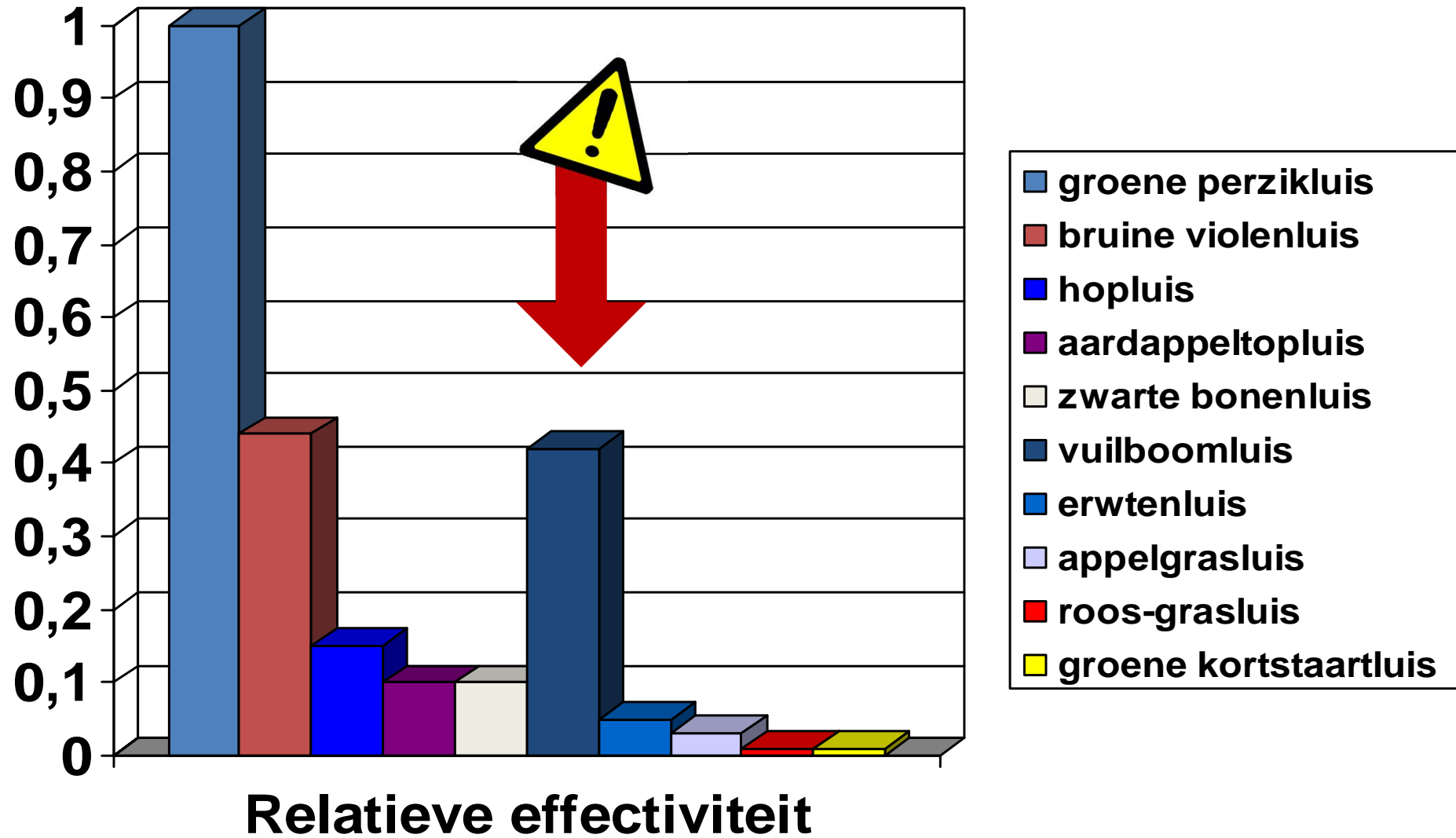
Luizen in pootgoed 26/06/2008

- In verschillende percelen worden wat luizen aangetroffen in pootgoedgewassen. Dit ondanks bespuitingen met olie + pyrethroïde. Het gaat in deze gevallen meestal om wegedoornluis. Evenals de vuilboomluis wordt deze niet bestreden met een pyrethroïde. Deze luizen kunnen echter wel y-virus overbrengen. Spuit in deze gevallen zeker met een middel dat alle luizensoorten meeneemt (0,15 Calypso, 0,25 Gazelle, 0,3 Plenum, 0,16 Teppeki). Treft u geen luizen aan in het gewas, dan is het ook verstandig om de breedwerkende middelen in te zetten. Bovendien sparen deze middelen natuurlijke vijanden van luizen.*

Bron: HLB Nederland



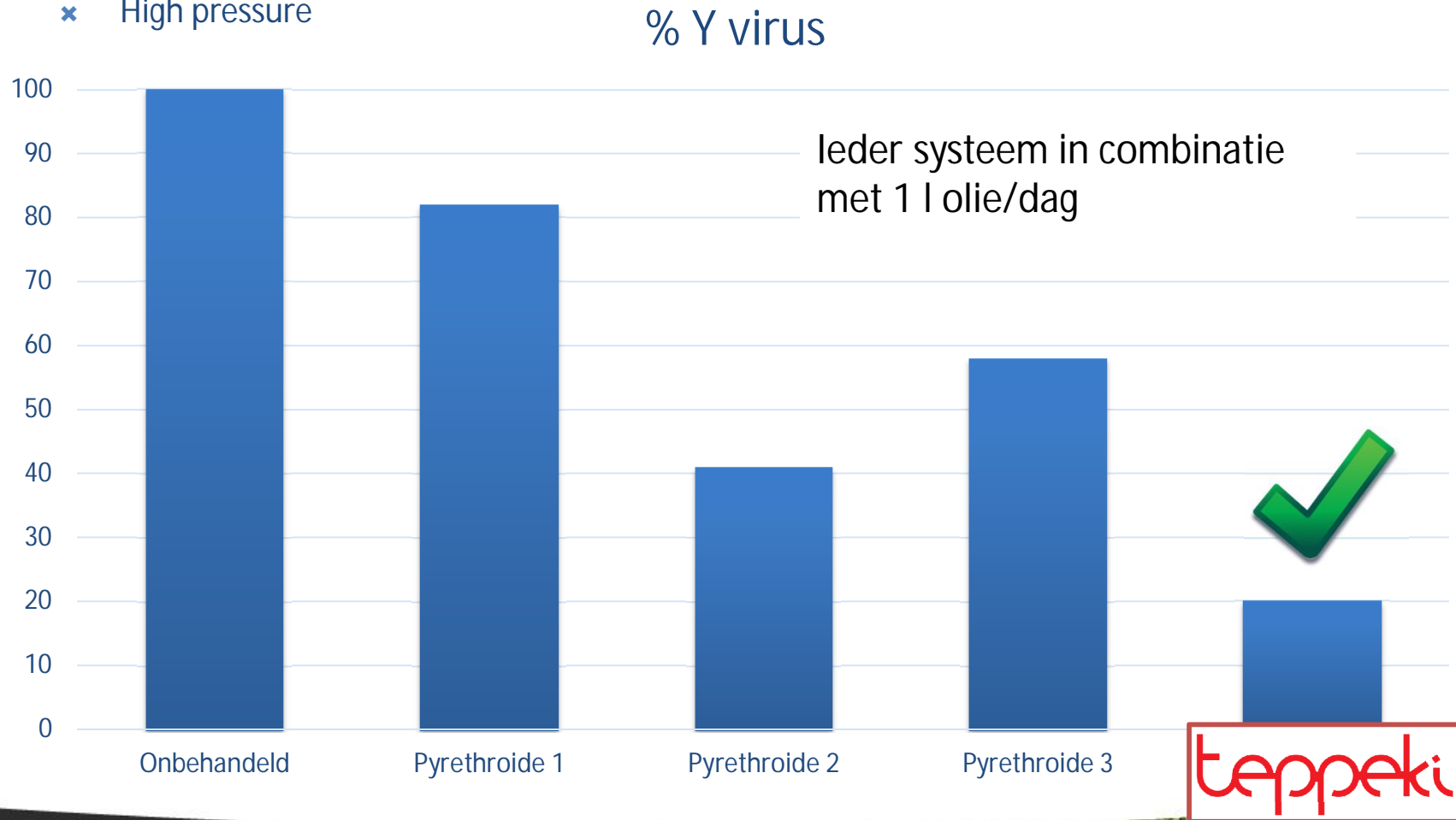
Zijn deze luizen gevaarlijk ?



Verskil in pyrethroïdes tov nieuw systeem

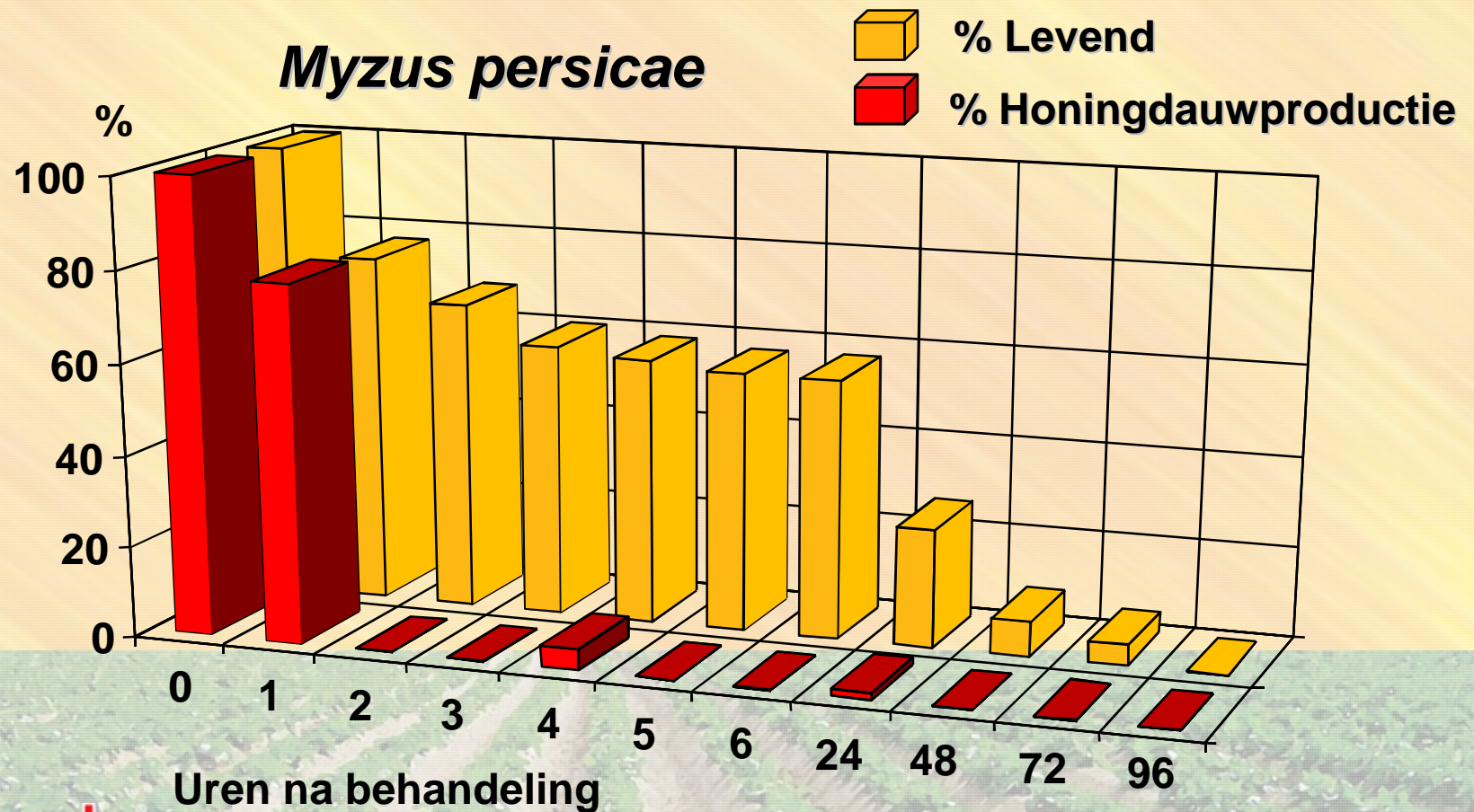
- × LONDERZEEL 2010
- × Trial with 4 repetitions
- × High pressure

Zelfde tendens in 2015!



Een snelle werking?

- Effect op de voeding



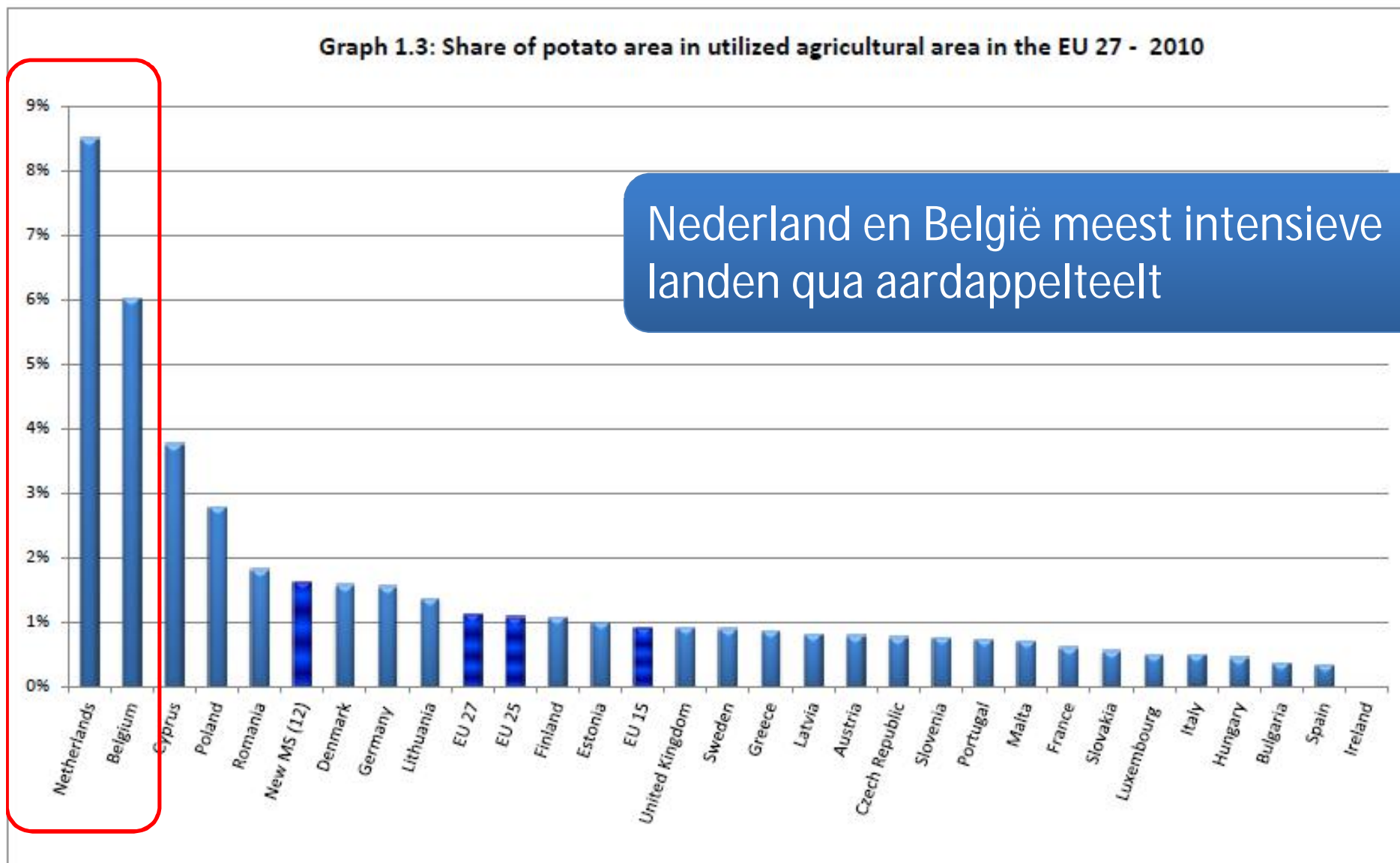
Rol van een intensieve aardappelteelt?



Véél en vroege aardappelopslag!!

Een intensieve aardappelteelt

Graph 1.3: Share of potato area in utilized agricultural area in the EU 27 - 2010

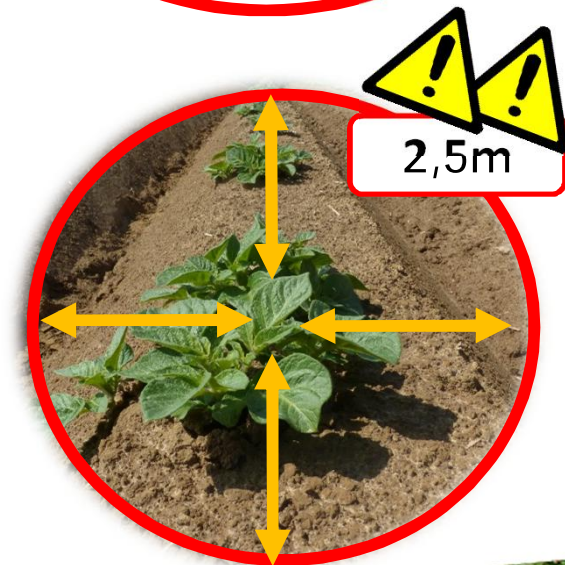
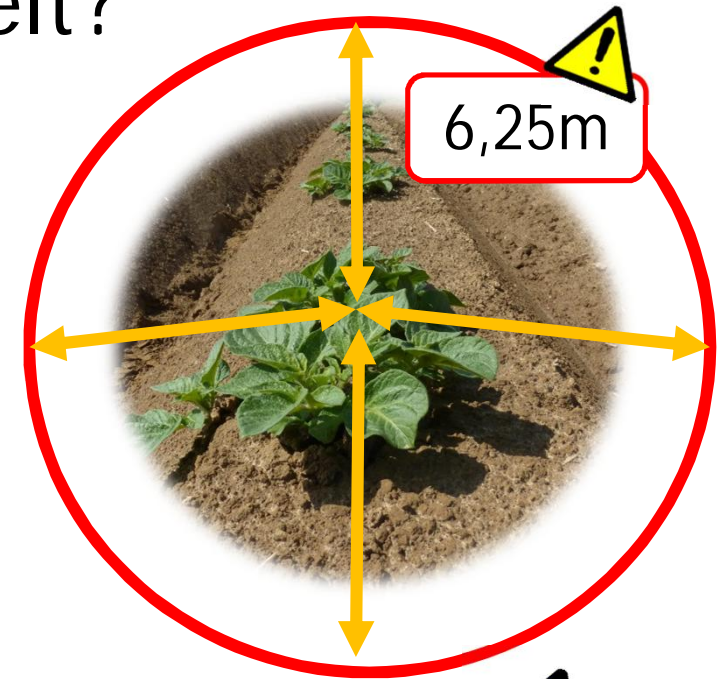


Nederland en België meest intensieve landen qua aardappelteelt

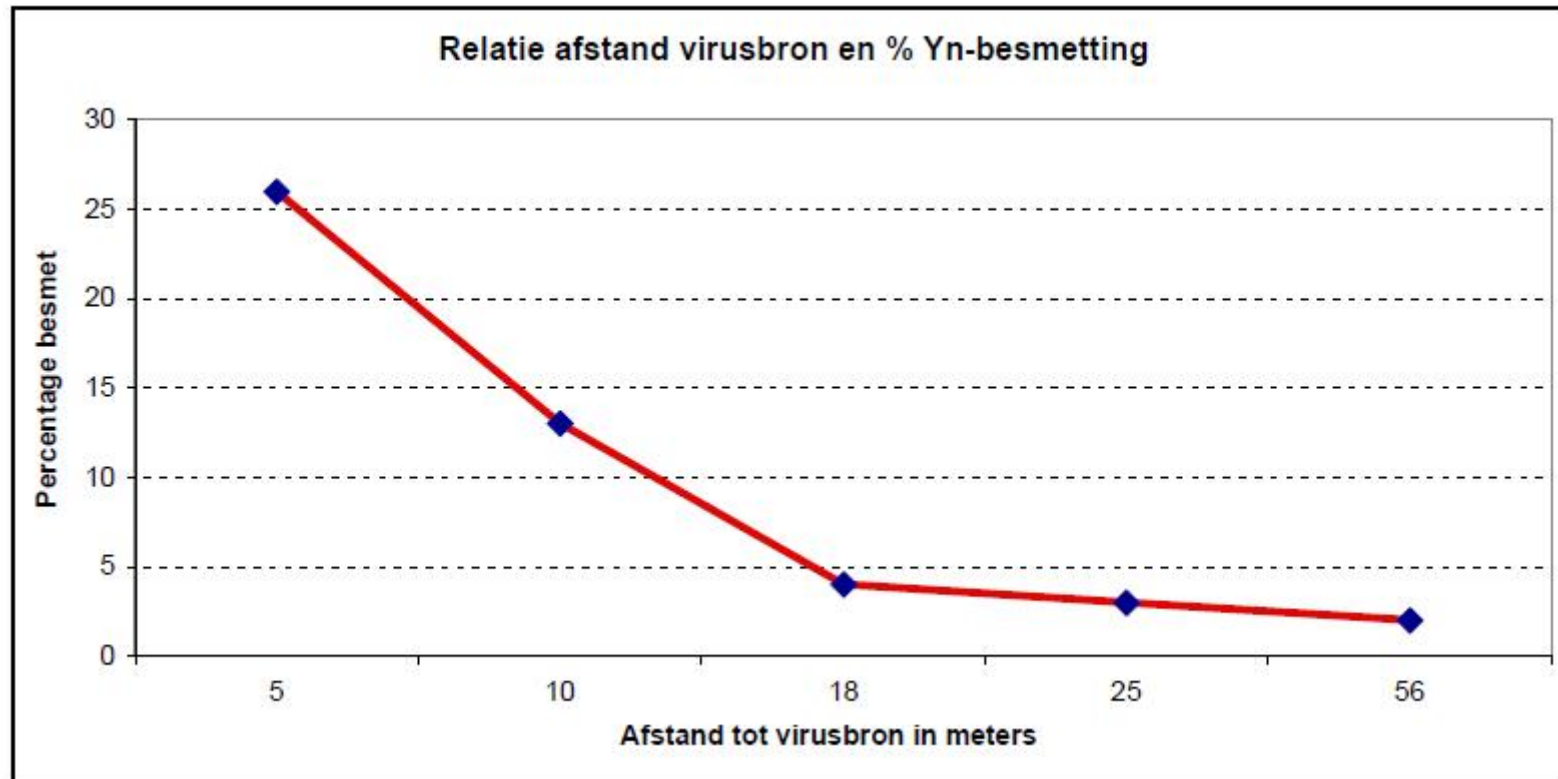
Gevolg van een intensieve teelt?

Véél omliggende virusbronnen!

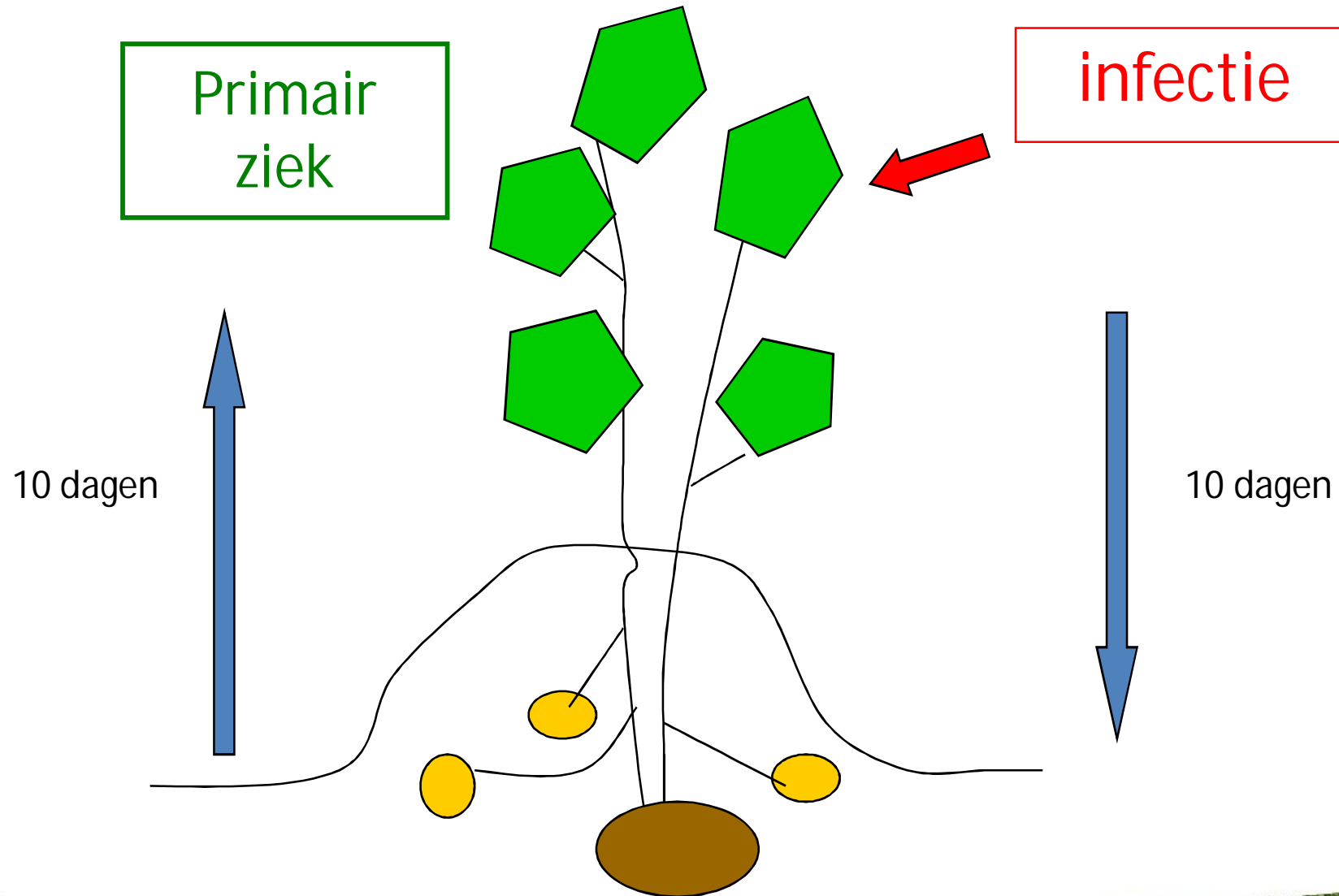
- Uitgangsmateriaal:
 - 0,5% Y virus = 250 planten per ha (plantafstand 26cm)
- Consumptieveld:
 - 3% Y-virus = 1500 planten per ha
 - 5% Y-virus = 2500 planten per ha
- Aardappelopslag
 - ???



Y-virus = zeer BESMETTELIJK!



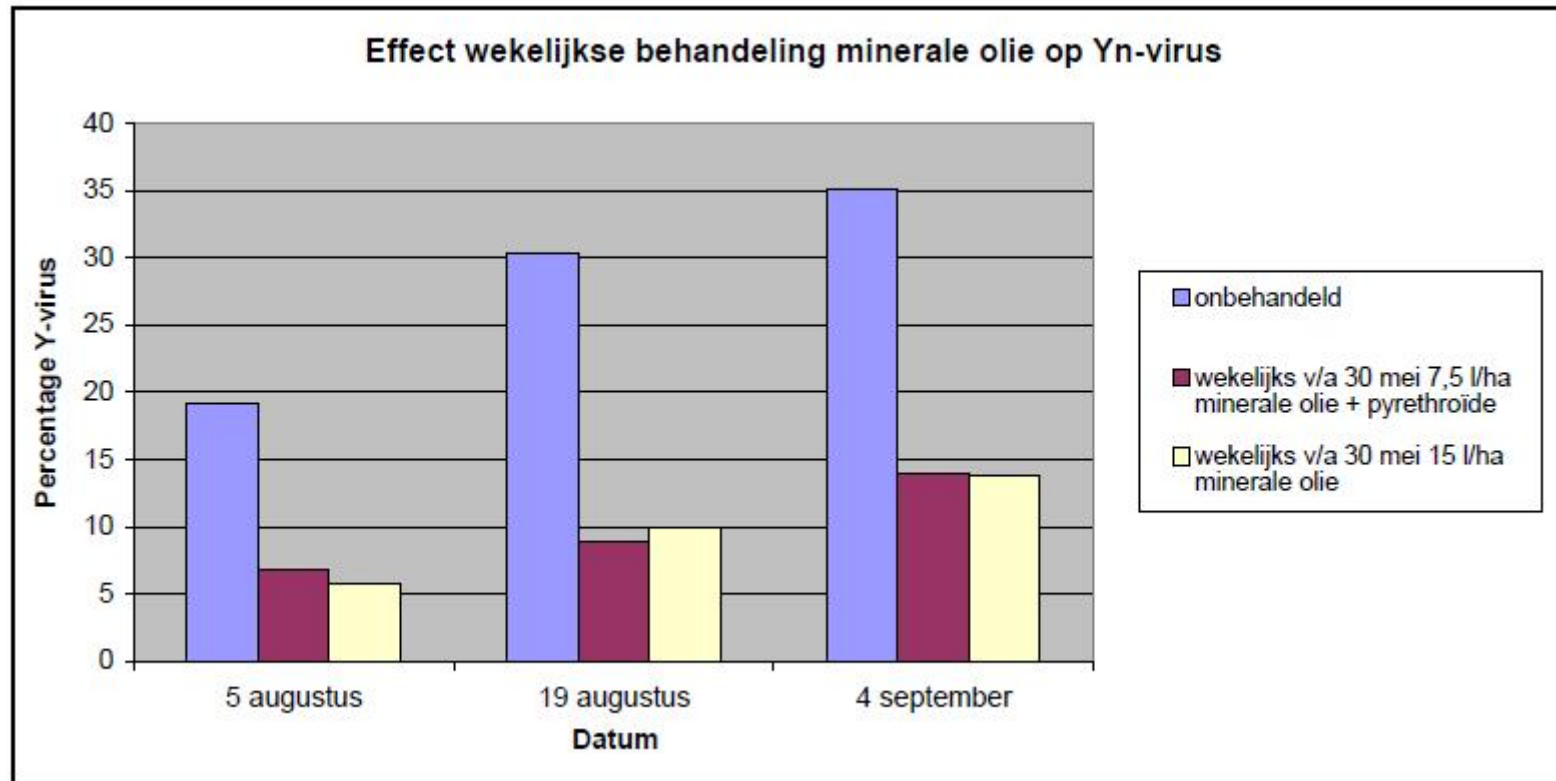
Rol van de loofddoding: Denk aan de timing!



Virus overdracht eind seizoen



Rol van de loofododing?



Opletten met uitstellen van rooien!

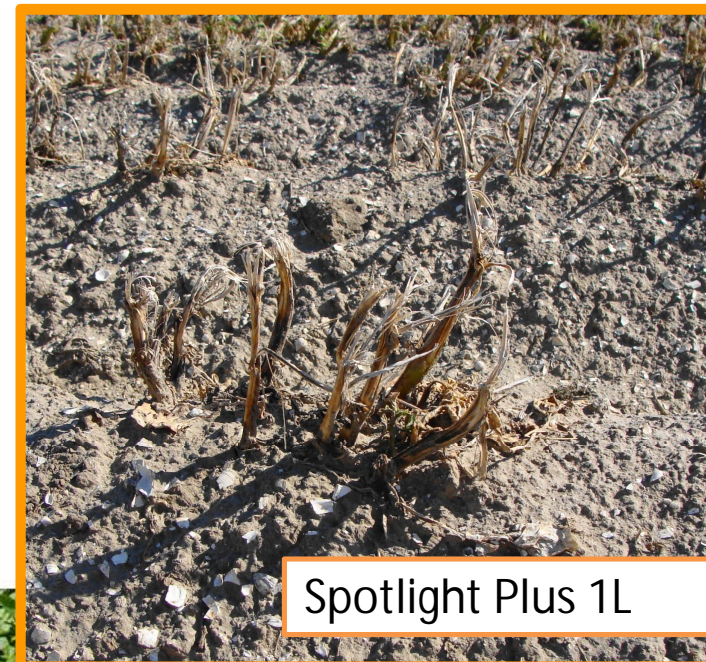


PRAKTIJKONDERZOEK
PLANT & OMGEVING
WAGENINGEN UR



Algemene tips:

1. Alle loofdoders hebben licht nodig!
2. Gebruik voldoende water en verzorg spuittechniek:
Meer druppels = meer effect!
3. **Ranman Top** helpt elke loofdoder!
4. Ideaal interval tussen bespuitingen:
5 (max.7) dagen



Spotlight Plus 1L



Eigenschappen van het virus

Y NTN en Y N Wilga, hebben de neiging om weinig visuele symptomen te maken.



	aantal	PVY ^C %	PVY ^N %		PVY ^O %		PVY %
	Zieke planten		PVY ^N	PVY ^{NTN}	PVY ^{N-Wi}	PVY ^O	total
1994	113	39	24			50	113
1999	55	0	15	29		58	102
2000	59	2	2	7		71	102
2003	87	0	0	67		33	100
2006	98	0	0	73	14	13	100
2007	100	0	6	56	23	15	100

In 2007:
Bijna 80% van de populatie



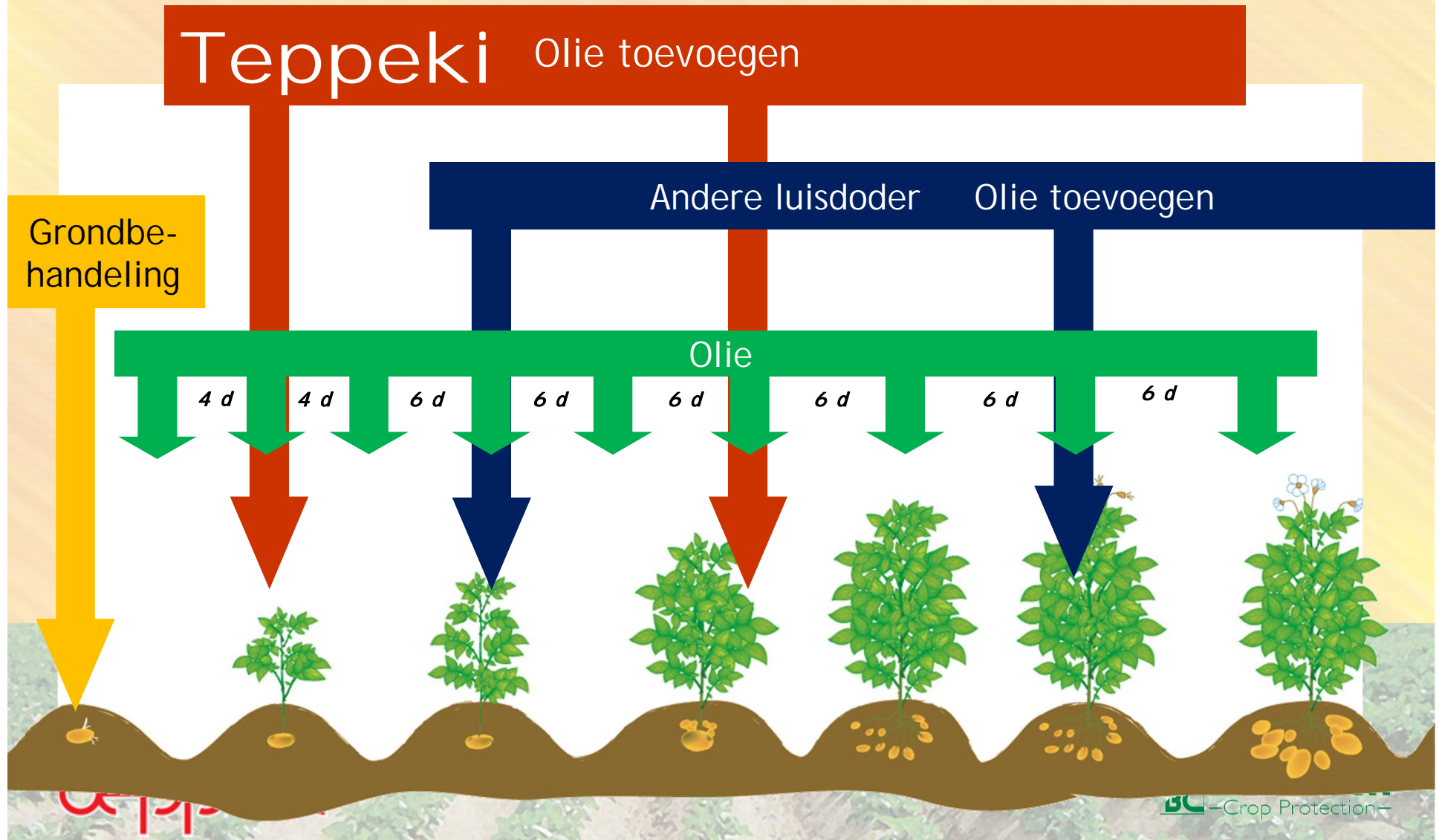
BESLUIT: VIRUS IN POOTGOED

- De druk wordt groter:
 - Meer aanwezige bronnen
 - Weinig luizen kunnen toch zéér vroeg schade geven
- Veranderende weersomstandigheden bevorderen luizen:
 - Véél zon in voorjaar is een grote bedreiging
- Continu evalueren van onze teelttechniek
 - Behandel ik correct?
 - Tijdstip
 - Middel
 - Techniek





Positionering in pootgoed 2015





VEEL SUCCES
IN 2016!!