



Vlaanderen
is landbouw & visserij

Pootgoedproductie in Vlaanderen

VVP

Diksmuide, 5 februari 2016

DEPARTEMENT
LANDBOUW
& VISSERIJ



EUROPEAN COMMISSION
HEALTH AND FOOD SAFETY DIRECTORATE-GENERAL

TRUE POTATO SEED (TPS)

- ▶ **2 Nederlandse firma's ontwikkelen technologieën voor het vermeerderen van aardappelen via zaad.**
- ▶ **TPS – planten om uit te planten – 1° generatie hybride knollen – 2° generatie hybride knollen.**
- ▶ **Gezien de klimaatsomstandigheden zullen knollen en niet zaad verhandeld worden.**
- ▶ **Geen wettelijke basis om tijdelijke experimenten uit te voeren, TPS niet in scope van RICHTLIJN 2002/56/EG VAN DE RAAD van 13 juni 2002 betreffende het in de handel brengen van pootaardappelen (zaden, knollen),**
- ▶ **Voorstel om Europese Aanbeveling te maken. Er moet gewerkt worden aan nieuwe Europese Richtlijn.**
- ▶ **Certificering nodig.**
- ▶ **Wordt ook op agenda van Standing Committee van UNECE geplaatst.**



Vlaanderen
is landbouw & visserij

**SPECIALIZED SECTION ON
STANDARDIZATION OF SEED
POTATOES
EXTENDED BUREAU MEETING
UNECE
OULU FINLAND
7.09.2015 - 11.09.2015**

DEPARTEMENT
LANDBOUW
& VISSERIJ

UNECE Agricultural Quality Standards



United Nations General Assembly

United Nations Economic and Social Council

United Nations ECE
(and all other Regional Commissions)

UNECE Steering Committee on Trade Capacity and Standards

**UNECE Working Party of Agricultural Quality Standards
(WP.7)**



UNECE Specialized Sections

**Fresh Fruit and
vegetables**

**Dry and dried
Produce**

**Seed
potatoes**

Meat

Werkgroep 'standardization of seed potatoes'

- 2 x jaar
- 16 landen werden vertegenwoordigd door 25 deelnemers: Australië, Nieuw Zeeland, USA, Indië en Zuid-Afrika waren de aanwezige niet EU-lidstaten.
- opstellen van normen, standaarden en aanbevelingen;
- publiceren van veldgidsen: 'UNECE Guide to Seed Potato Field Inspection. Recommended Practices'
- <http://www.unece.org/index.php?id=38651#/>
- Bezoek aan het Finnish Seed Potato Centre (SPK), in Tyrnävä, Finland.

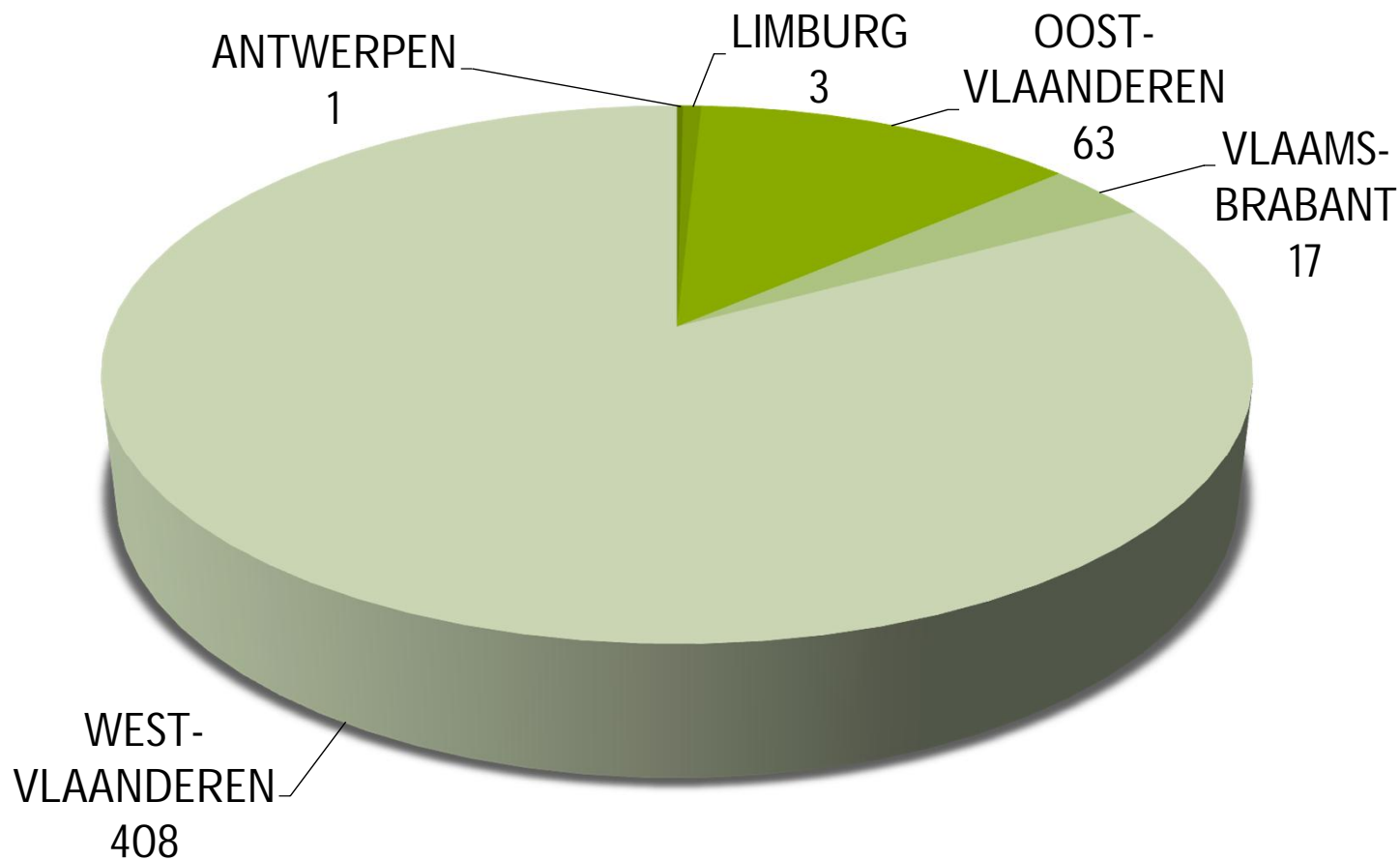
- **De belangrijkste conclusies:**
- **het gebruik van zuiver en gezond pootgoed als basismateriaal;**
- **zeer goede hygiënische controlemaatregelen voor opslag en vervoer ;**
- **niet te lang – in jaren – doorkweken met zelfde stam.**



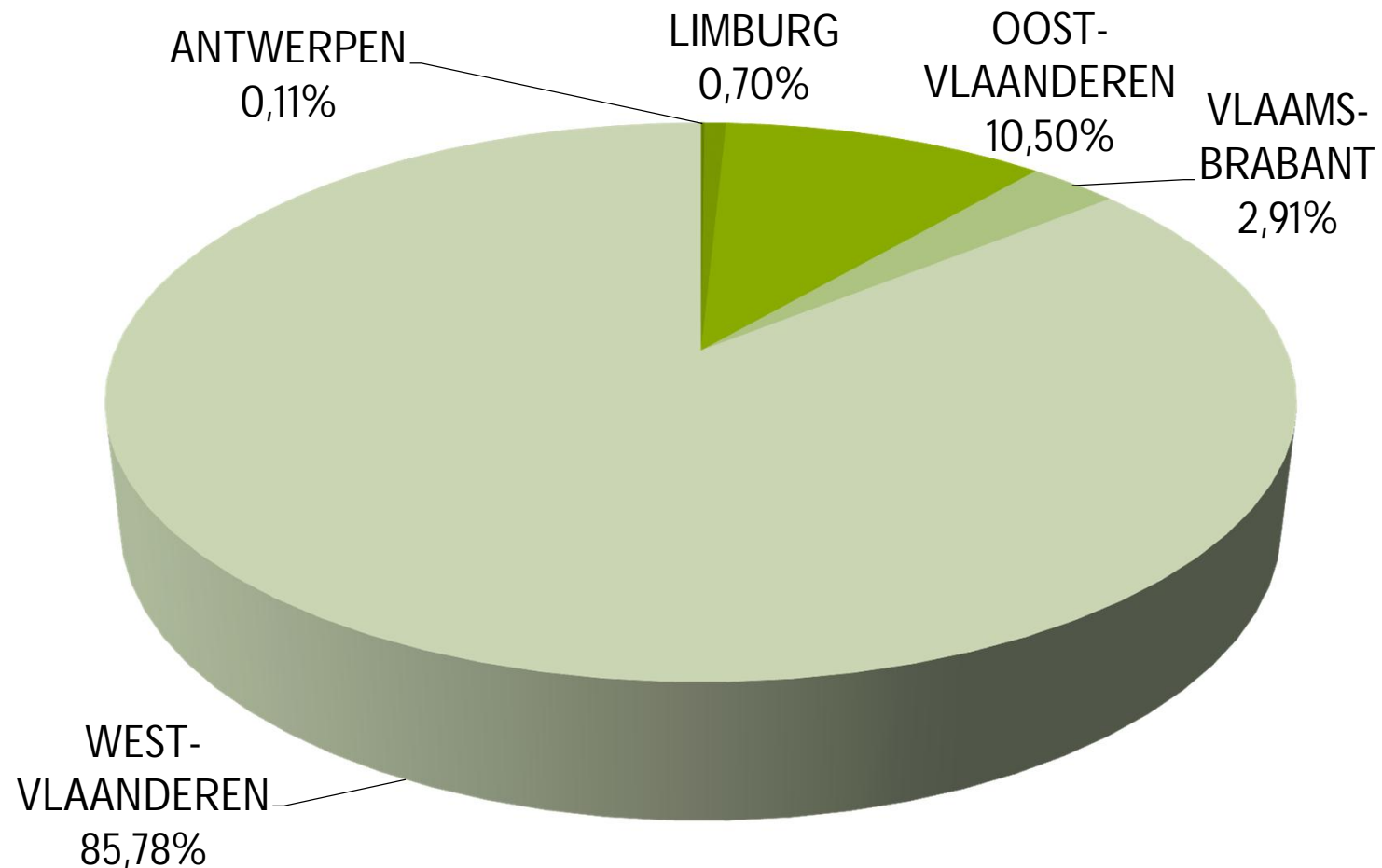
Kengetallen Vlaamse pootgoedteelt

	2015
Aangegeven oppervlakte (ha)	1391,4
Aantal percelen	492
Aantal telers	58
Aantal rassen	44

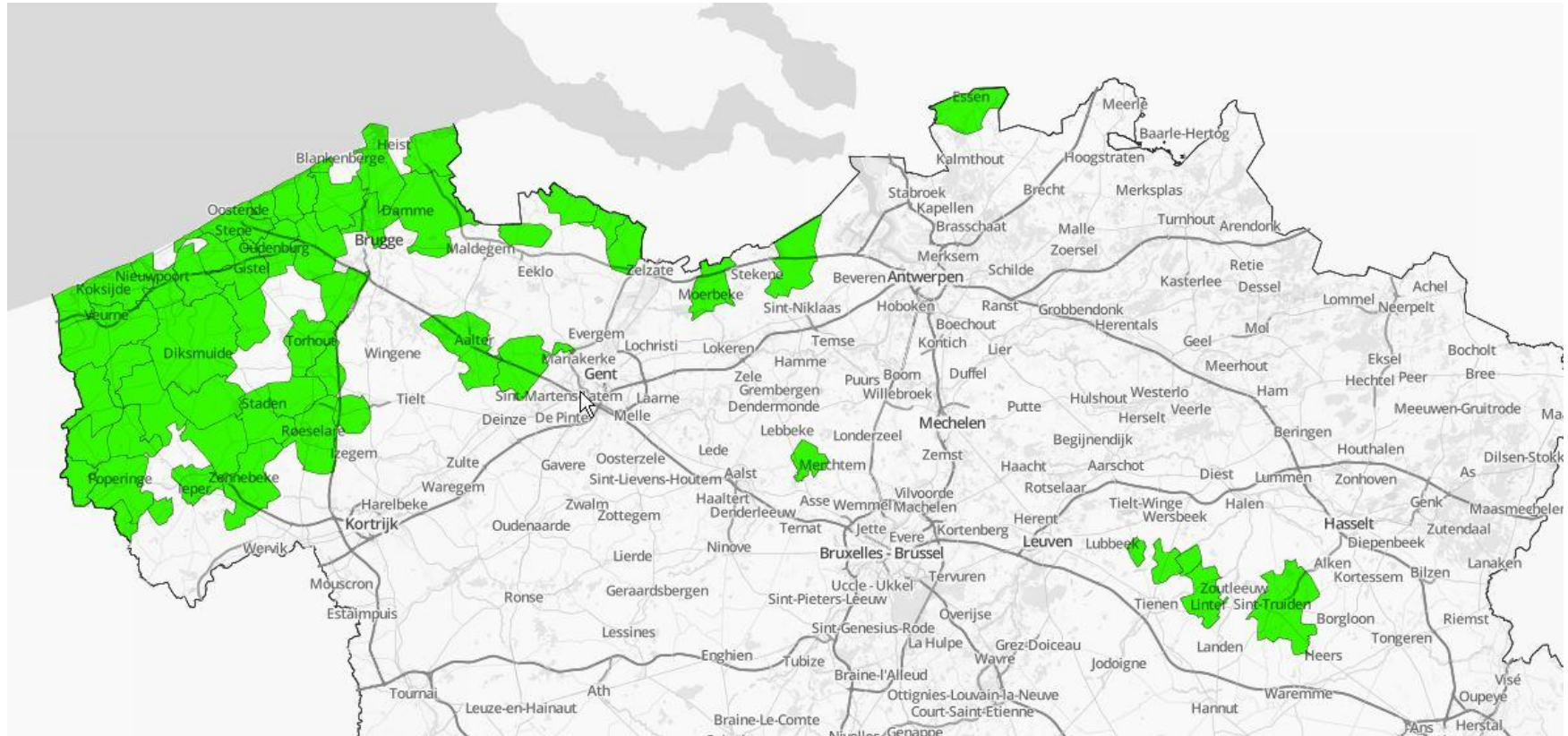
Spreiding percelen provincies (Aantal)



Spreiding percelen provincies (%)



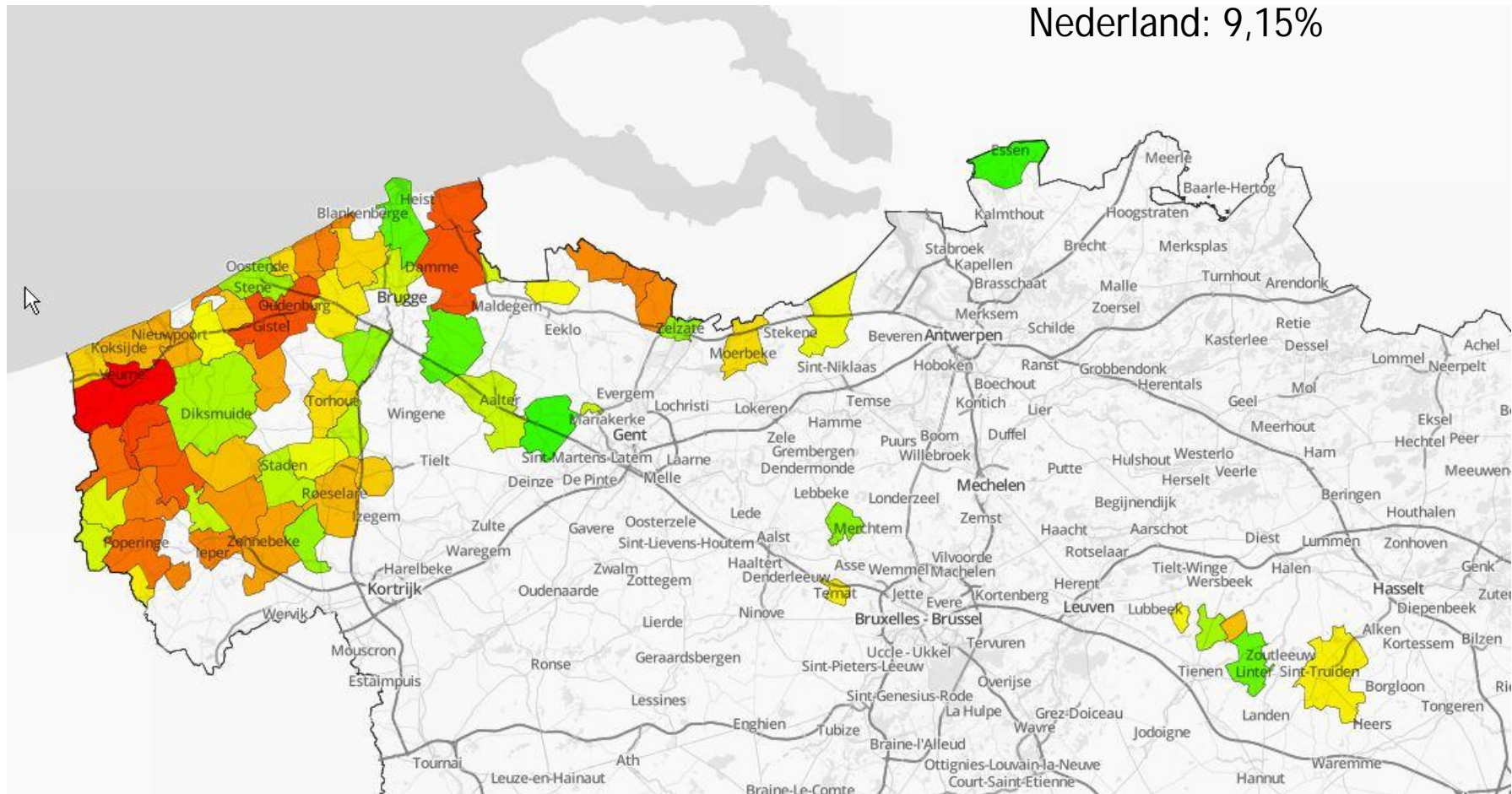
Pootgoedteelt in Vlaanderen



Pootgoedteelt in Vlaanderen

(aantal partijen/postcode)

Nederland: 9,15%

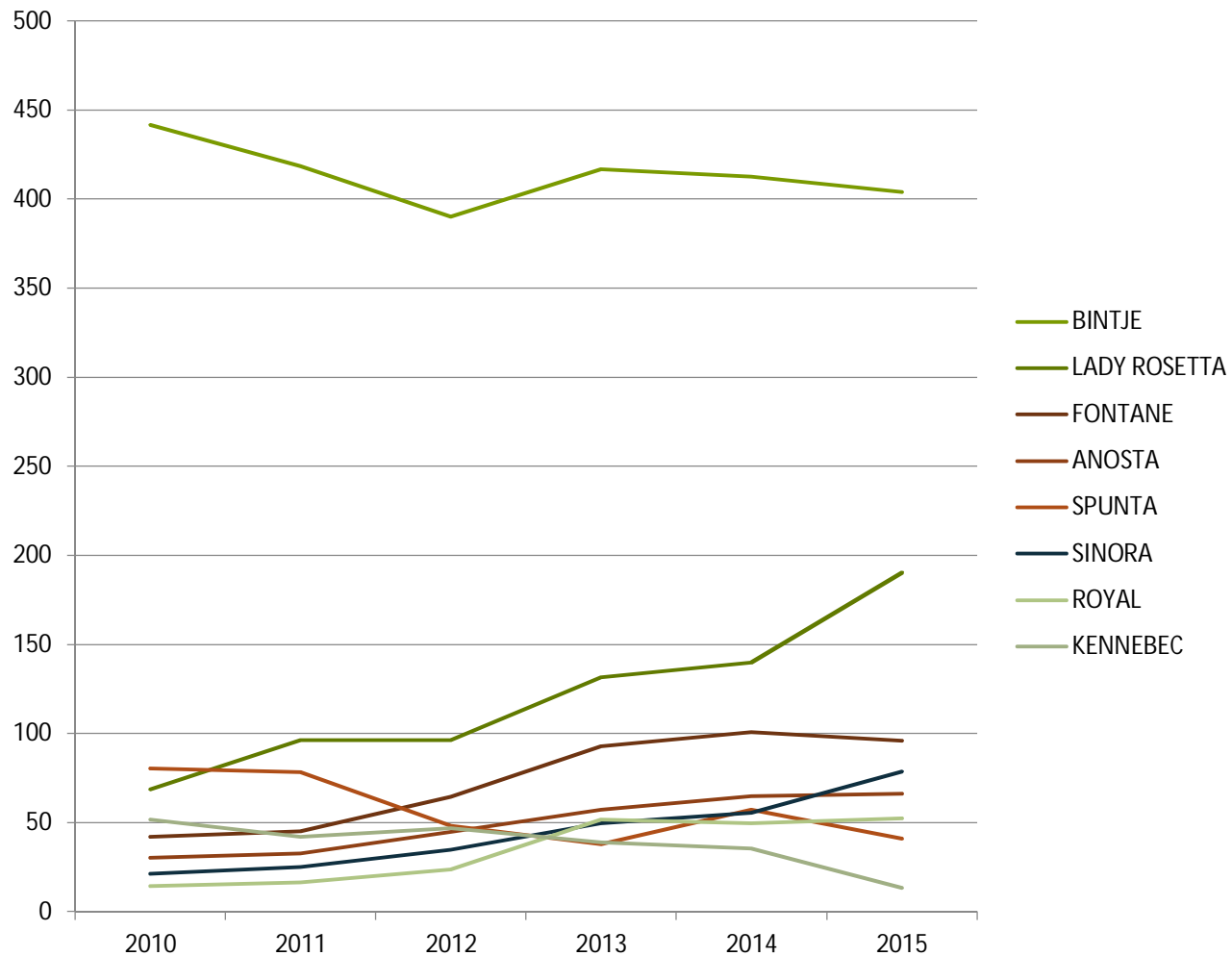


Rassen (ingeschreven oppervlakte ha)

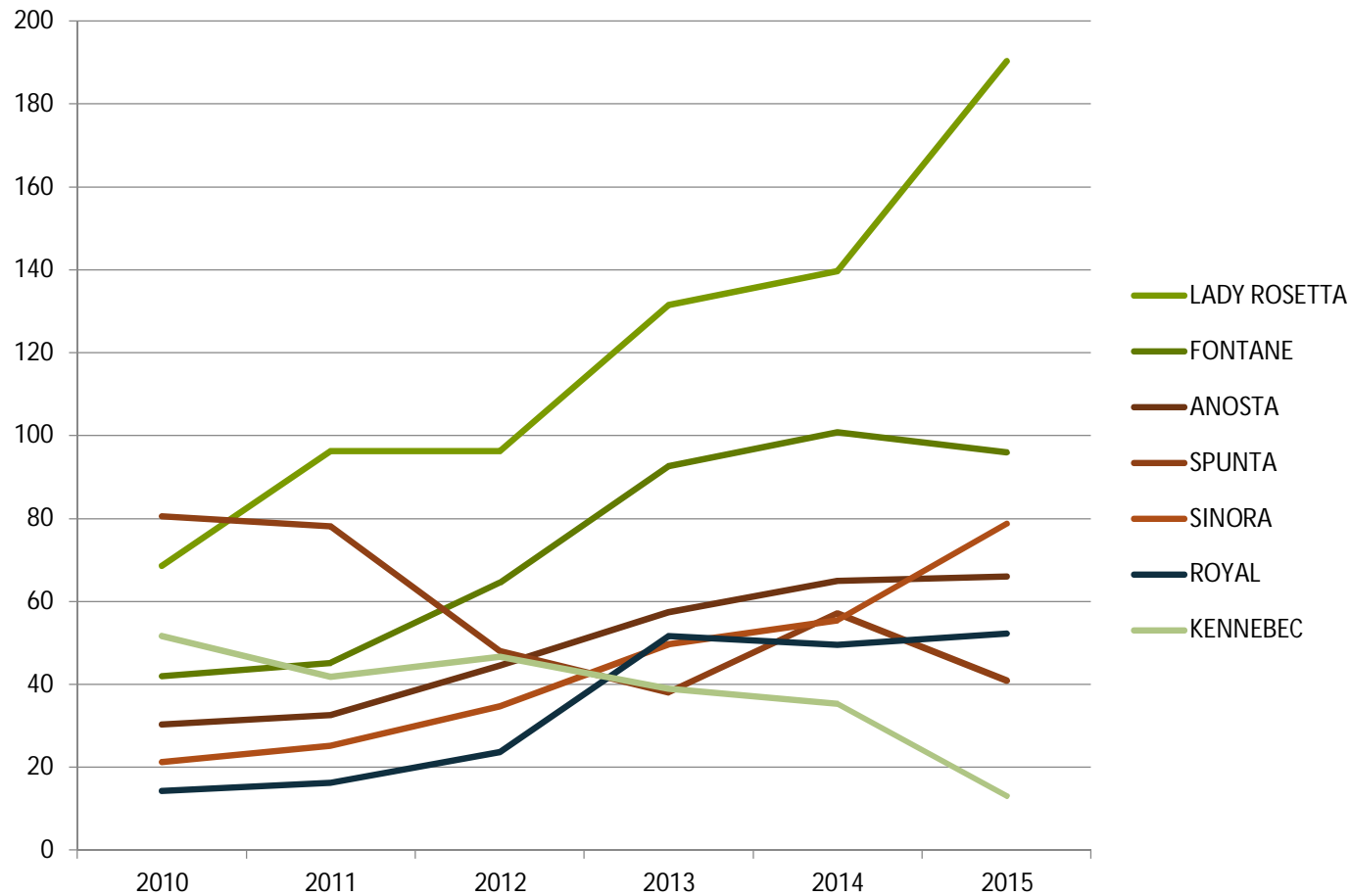
	Ras	ingeschreven oppervlakte
1	BINTJE	404,11
2	LADY ROSETTA	190,41
3	FONTANE	95,89
4	SINORA	78,65
5	ANOSTA	66,07
6	ROYAL	52,3
7	SPUNTA	40,89
8	PREMIERE	37,76
9	DESIREE	37,45
10	ALEGRIA	37,18
11	HERMES	35,38
12	AGRIA	29,92
13	DIAMANT	26,73
14	LADY CLAIRE	25,55
15	DRAGA	21,18
16	CHARLOTTE	20,79
17	CARA	20,4
18	AMORA	19,44
19	AGILA	17,46
20	MARKIES	17,3
21	KENNEBEC	13,09
22	MARFONA	11,67
23	PARAMOUNT	8,31

	Ras	ingeschreven oppervlakte
24	SOLIST	7,89
25	FORZA	7,4
26	FOLVA	7,34
27	MONALISA	6,5
28	MONT BLANC	5,68
29	ROMANO	5,41
30	GALA	5,2
31	SANTE	5,1
32	VR 808	4,8
33	NICOLA	4,42
34	SPRINT	3,43
35	AVALANCHE	3,12
36	KONDOR	3
37	CHALLENGER	2,92
38	DUKATA	2,74
39	VICTORIA	2,6
40	SORAYA	1,74
41	TEBINA	1,64
42	MARIS BARD	1,38
43	BROOKE	0,85
44	BARTINA	0,35
	Eindtotaal	1391,44

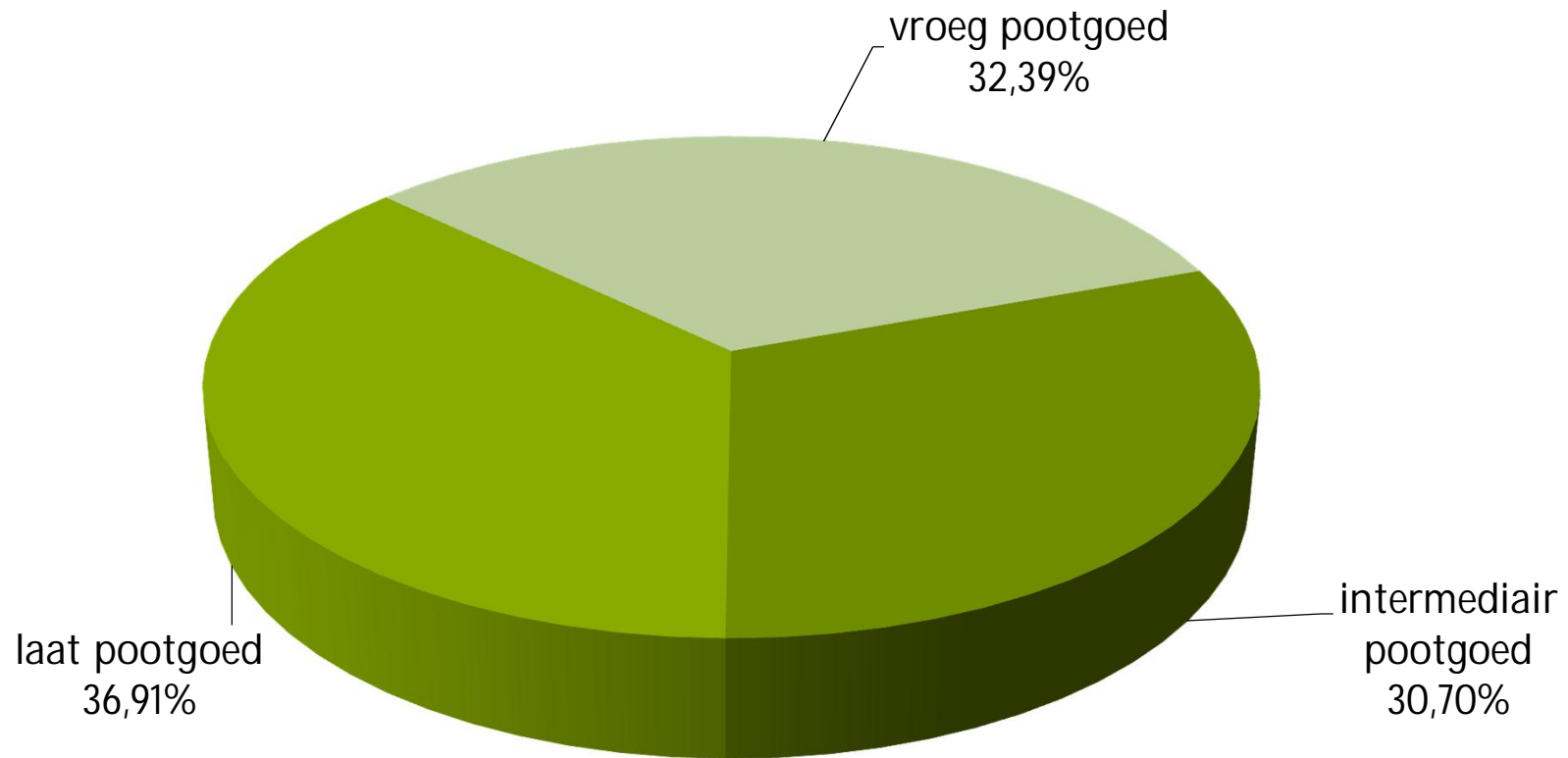
Rassen (ingeschreven oppervlakte ha)



Rassen (ingeschreven oppervlakte ha)



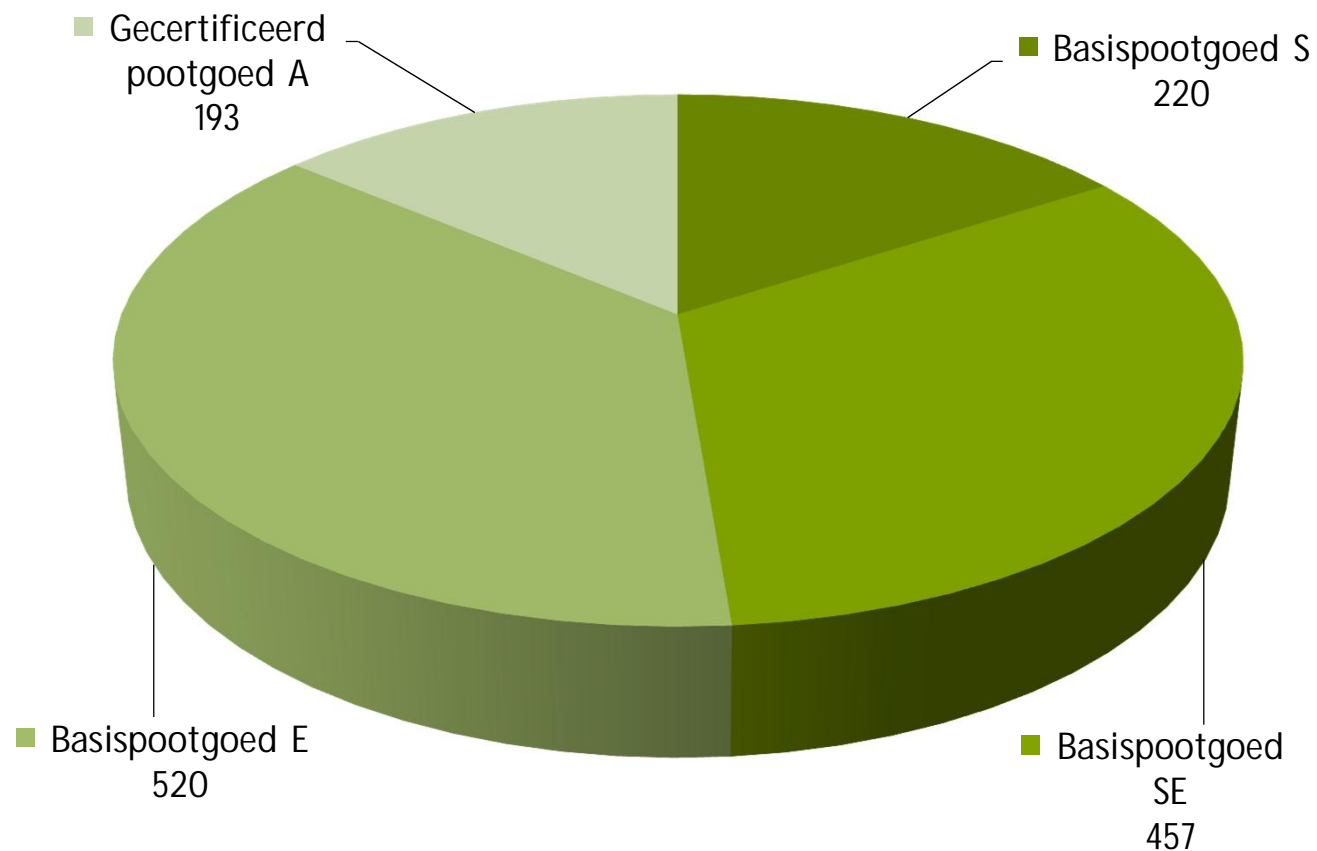
Rijptijdklasse rassen (%)



Te produceren klassen 2015

KLASSE	BEOOGDE_TEELTKLASSE (aantal percelen)	BEOOGDE TEELTKLASSE (%)	Oppervlakte (ha)	Oppervlakte (ha)
Prebasiszaad - G4	1	0,20%	1,35	1,35
Basispootgoed S - G4	22	4,47%	52,01	
Basispootgoed S - G5	66	13,41%	168,16	220,17
Basispootgoed SE - G4	1	0,20%	1,7	
Basispootgoed SE - G5	15	3,05%	32,79	
Basispootgoed SE - G6	139	28,25%	422,46	456,95
Basispootgoed E - G5	4	0,81%	9,89	
Basispootgoed E - G6	23	4,67%	84,12	
Basispootgoed E - G7	120	24,39%	345,44	
Basispootgoed E2	31	6,30%	80,67	520,12
Gecertificeerd pootgoed A - G8	64	13,01%	182,15	
Gecertificeerd pootgoed A - G9	6	1,22%	10,7	192,85
Eindtotaal	492	100,00%	1391,44	

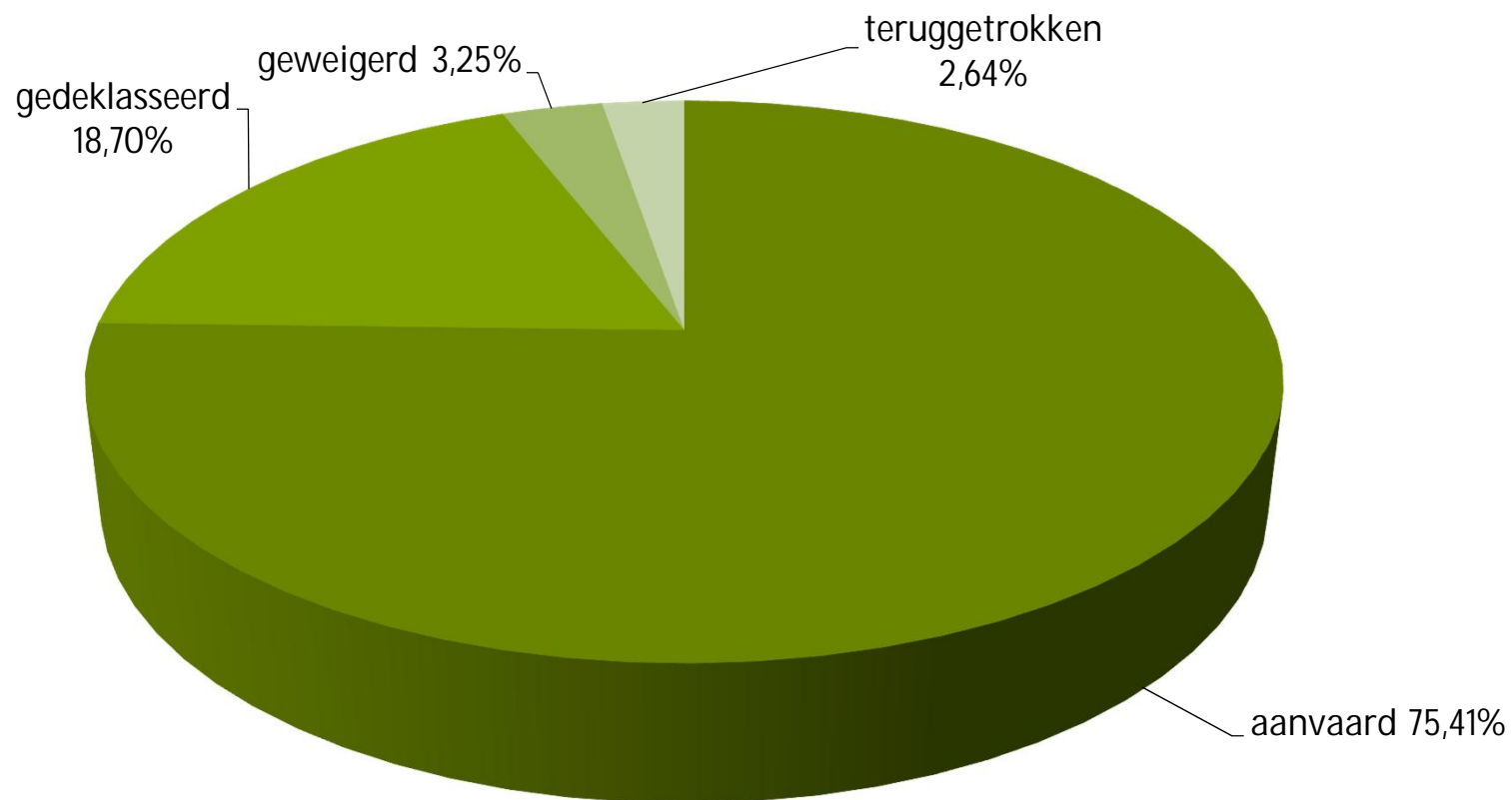
Te produceren klassen 2015 (opp. in ha)



Resultaat veldkeuring 2015

Absolute cijfers (opp. in ha)	2011	2012	2013	2014	2015
aanvaard	1057,01	878,59	1070,1	995,19	1048,29
gedeklasseerd	152,55	260,42	194,48	371,87	234,21
geweigerd	4,5	3,05	6,35	4,7	60,37
teruggetrokken	5,88	10,23	3,23	10,26	48,57
%	2011	2012	2013	2014	2015
aanvaard	86,64%	76,25%	83,98%	72,01%	75,41%
gedeklasseerd	12,50%	22,60%	15,26%	26,91%	18,70%
geweigerd	0,37%	0,26%	0,50%	0,34%	3,25%
teruggetrokken	0,48%	0,89%	0,25%	0,74%	2,64%

Resultaat veldkeuring 2015



Reden deklassering na veldkeuring

	Aantal percelen	Oppervlakte (ha)	Oppervlakte (%)
Virusaantastingen	4	9	3,76
Bacteriën	18	53,96	22,52
Vraag teler	68	173,85	72,56
Ander ras	2	2,78	1,16

Terugtrekking na veldkeuring

	Aantal percelen	Oppervlakte (ha)
Teruggetrokken	10	36,01

Reden weigering na veldkeuring

	Aantal percelen	Oppervlakte (ha)	Oppervlakte (%)
Virusaantastingen	2	7,18	10,32
Bacteriën	13	49,84	71,63
Vraag teler	3	12,56	18,05

Nacontrole Elisa - PCR

Worden niet verder beoordeeld:

- geweigerde en teruggetrokken partijen na veldkeuring;
- samen bemonsterde partijen;
- partijen gekeurd door NAK (gelegen in Nederland);
- beroep : enkel eindresultaat wordt beschouwd;
- beoordeling op klasse na veldkeuring.

Virologische onderzoeken

	2015
Aantal onderzochte partijen	399
ELISA	316
PCR	63
ELISA - beroep	15
PCR - beroep	5

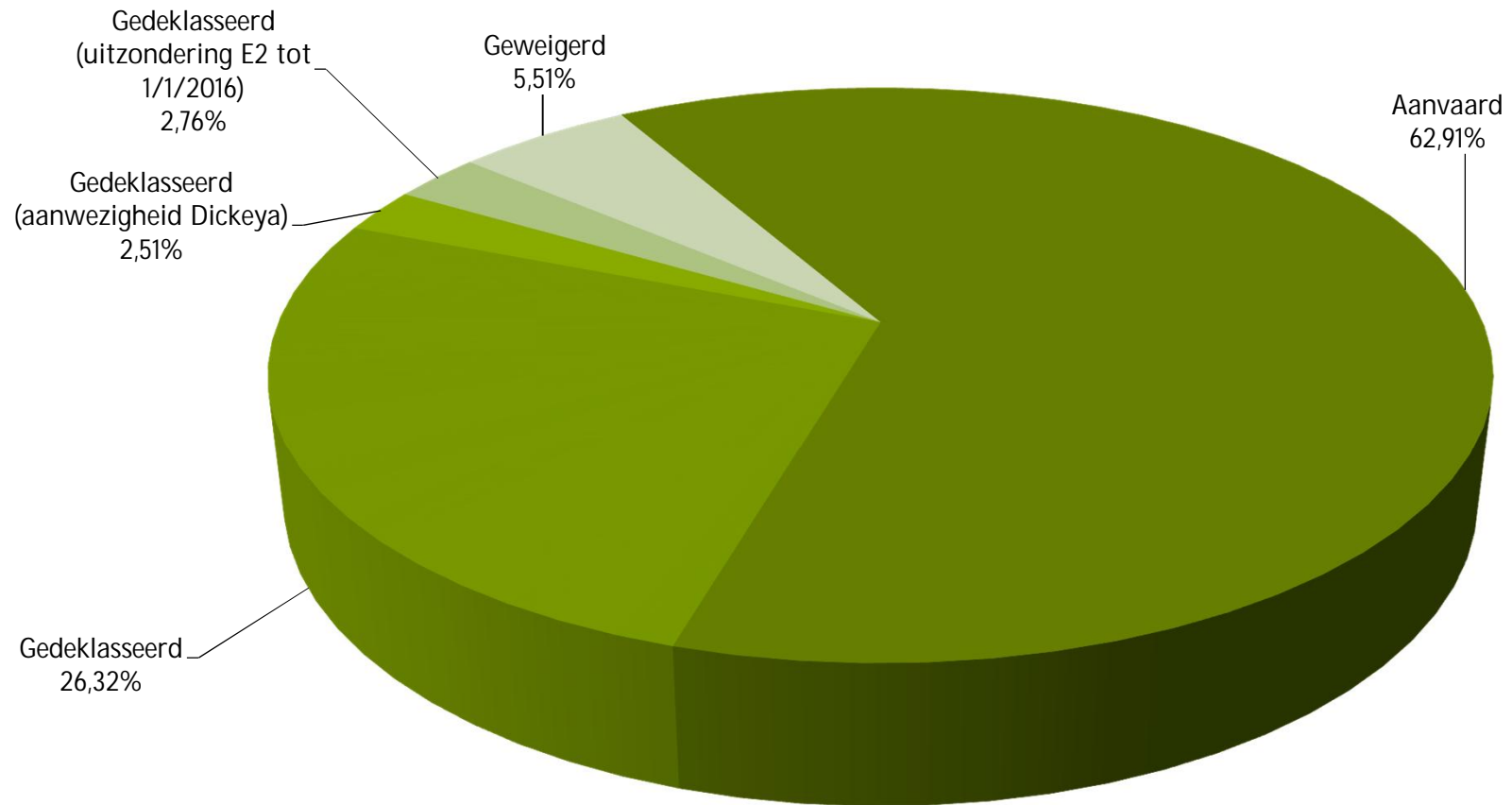
Beoordeling na virustesten

2015	
ELISA	
Aantal partijen	316
% vrij van virussen	24,05%
% met virussen zonder impact	39,87%
% met impact op resultaat	36,08%
PCR	
Aantal partijen	63
% vrij van virussen	38,10%
% met virussen zonder impact	31,75%
% met impact op resultaat	30,16%

Beoordeling na virustesten

Aangevraagde_klasse	Aanvaard	Gedeklasseerd	Gedeklasseerd (aanwezigheid Dickeya)	Gedeklasseerd (uitzondering E2 tot 1/1/2016)	Geweigerd	Eindtotaal
Basispootgoed S - G4	12	2				14
Basispootgoed S - G5	19	17				36
Basispootgoed SE - G5	7					7
Basispootgoed SE - G6	29	16			1	46
Basispootgoed E - G4	3					3
Basispootgoed E - G5	14	4				18
Basispootgoed E - G6	29	20			3	52
Basispootgoed E - G7	67	26	8		2	103
Basispootgoed E2	0	6	1	11	3	22
Gecertificeerd pootgoed A - G8	15	2			3	20
Gecertificeerd pootgoed A - G9	56	12	1		10	79
Eindtotaal	251	105	10	11	22	399
	62,91	26,32	2,51	2,76	5,51	100,00

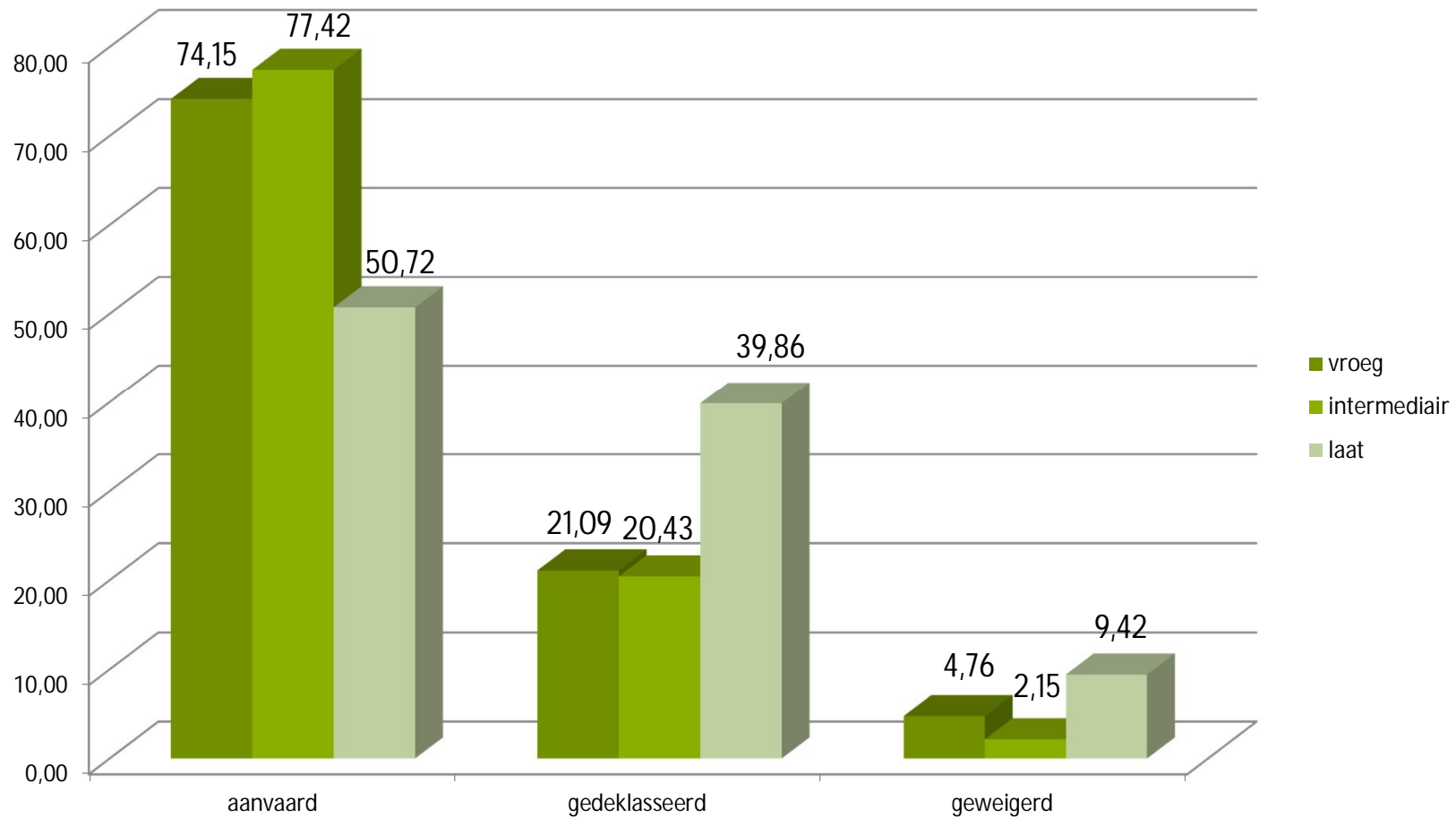
Beoordeling na virustesten (%)



Rassen (enkel virusanalysen)

Ras	Aanvaard		Gedeklasseerd		Geweigerd		Totaal Aantal analysen
	Aantal	%	Aantal	%	Aantal	%	
BINTJE	41	39,81	49	47,57	12	11,65	102
ANOSTA	10	45,45	8	36,36	4	18,18	22
SINORA	21	75,00	7	25,00	0	0,00	28
FONTANE	16	69,57	7	30,43	0	0,00	23
SPUNTA	6	35,29	7	41,18	2	11,76	15
PREMIERE	7	46,67	6	40,00	2	13,33	15
ROYAL	9	69,23	4	30,77	0	0,00	13
DIAMANT	3	37,50	3	37,50	1	12,50	7
LADY ROSETTA	27	93,10	2	6,90	0	0,00	29

Afrijping (enkel virusanalysen) (%)

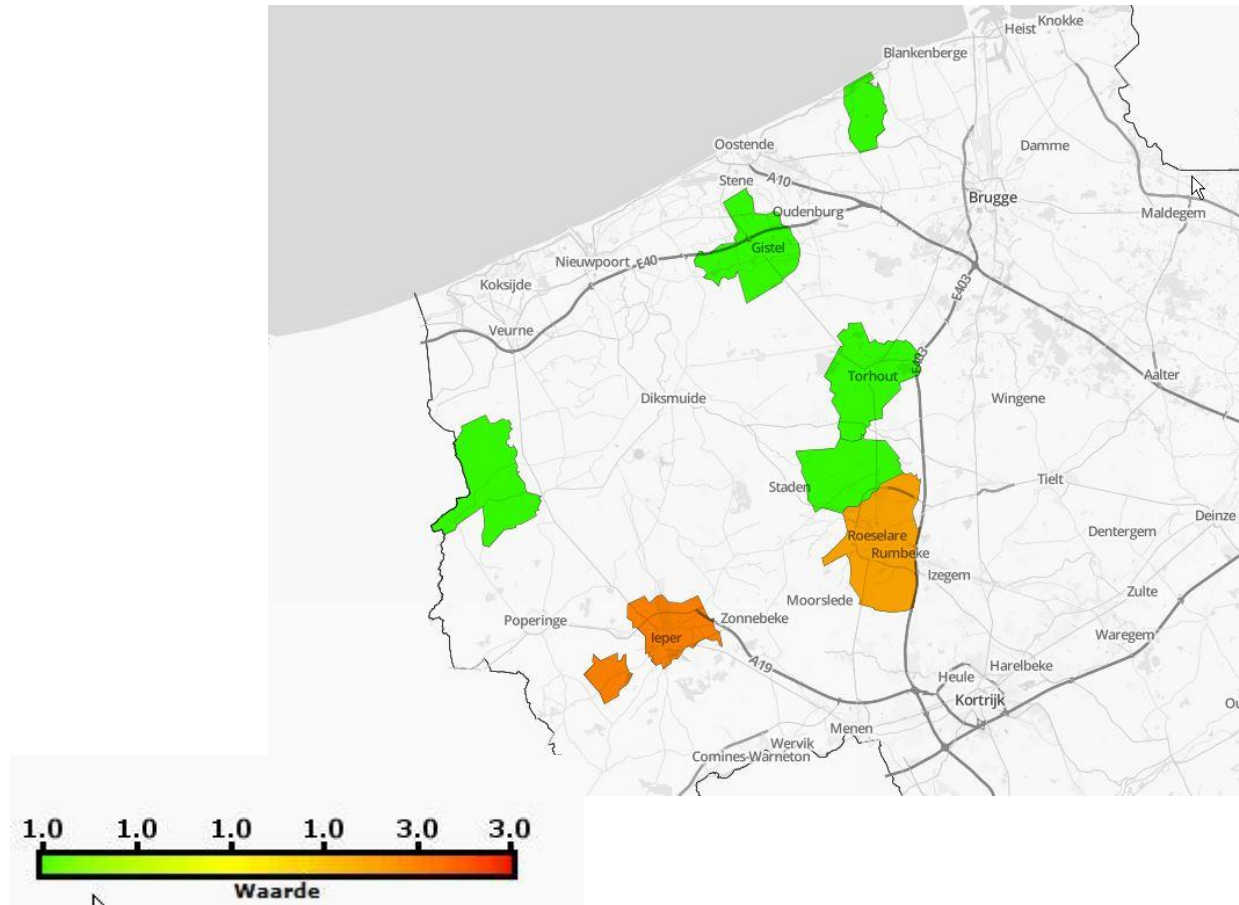


Elisa – PCR beroep

		Resultaat beroep			
Techniek	techniek in beroep	zelfde klasse	hogere klasse	lagere klasse	aantal analyses
PCR	PCR-beroep	4	4	3	11
Elisa	Elisa-beroep	6	9	0	15
Elisa	PCR	2	2	2	6

Gedeklasseerd: Dickeya

(aantal partijen/postcode)

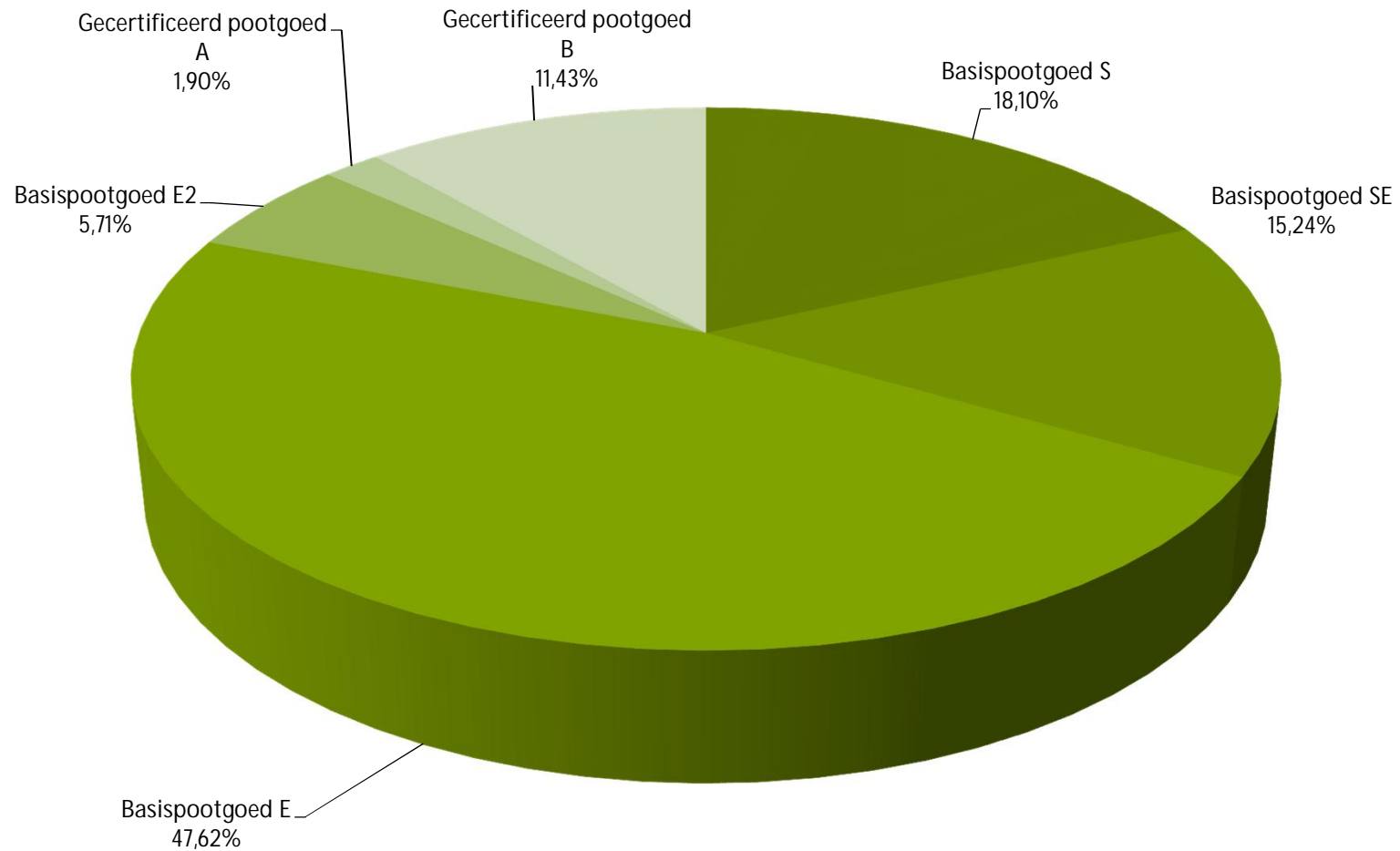


Gedeklasseerd per klasse

Aangevraagde_klasse	Gedeklasseerd virus Y	Gedeklasseerd (aanwezigheid Dickeya)	Eindtotaal
Basispootgoed S - G4	2	0	2
Basispootgoed S - G5	17	0	17
Basispootgoed SE - G6	16	0	16
Basispootgoed E - G5	4	0	4
Basispootgoed E - G6	20	0	20
Basispootgoed E - G7	26	8	34
Basispootgoed E2	6	1	7
Gecertificeerd pootgoed A - G8	2	0	2
Gecertificeerd pootgoed A - G9	12	1	13
Eindtotaal	105	10	115

Gedeklasseerd per klasse

(%)

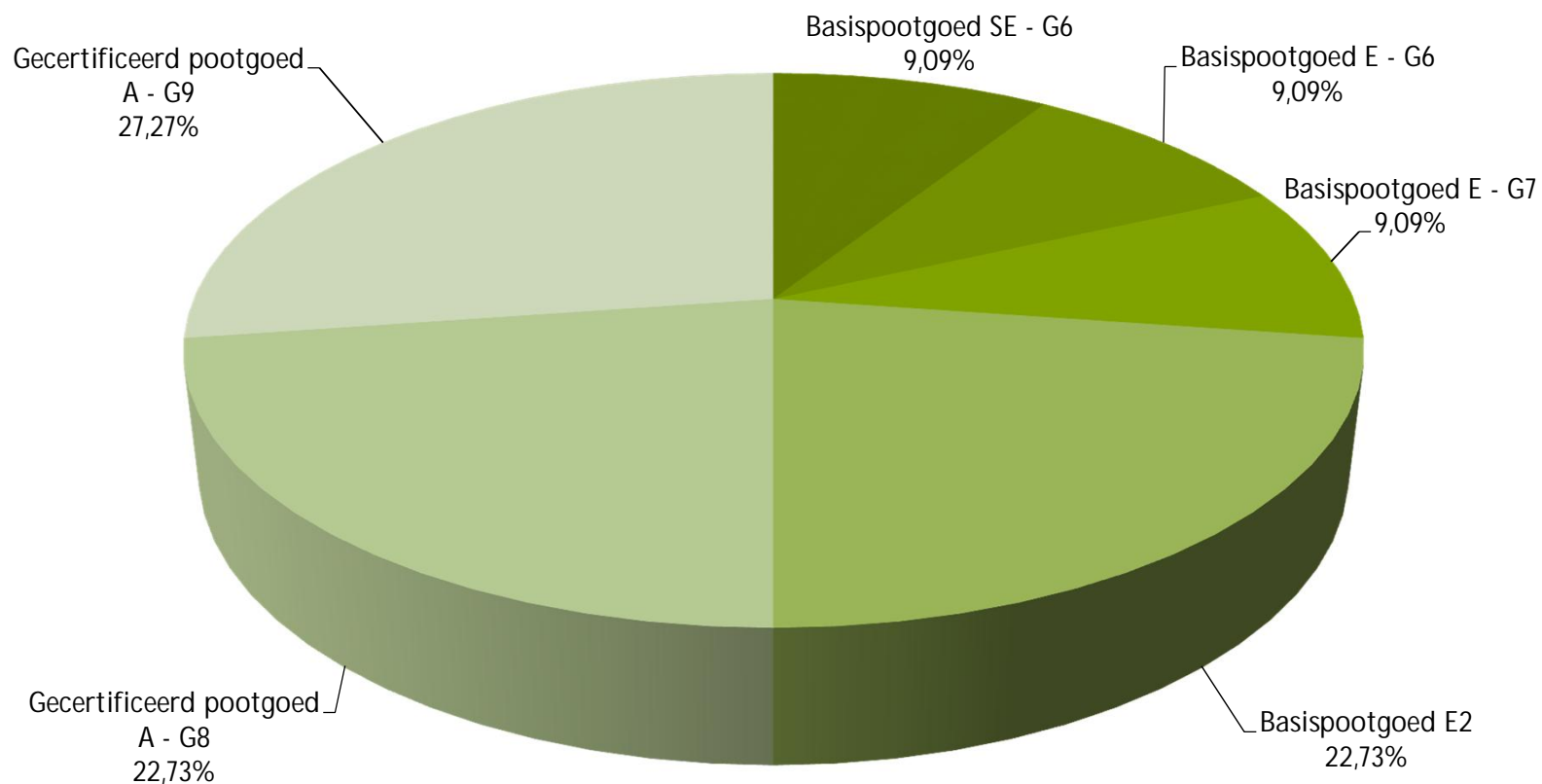


Gedeklasseerd per ras

Ras	Gedeklasseerd Virus Y	Gedeklasseerd (aanwezigheid Dickeya)	Eindtotaal	Procent
BINTJE	49		49	42,61
ANOSTA	8		8	6,96
FONTANE	7		7	6,09
SINORA	7		7	6,09
SPUNTA	7		7	6,09
PREMIERE	6		6	5,22
ROYAL	4		4	3,48
DIAMANT	3	1	4	3,48
DESIREE	2		2	1,74
LADY ROSETTA	2		2	1,74
ROMANO	2		2	1,74

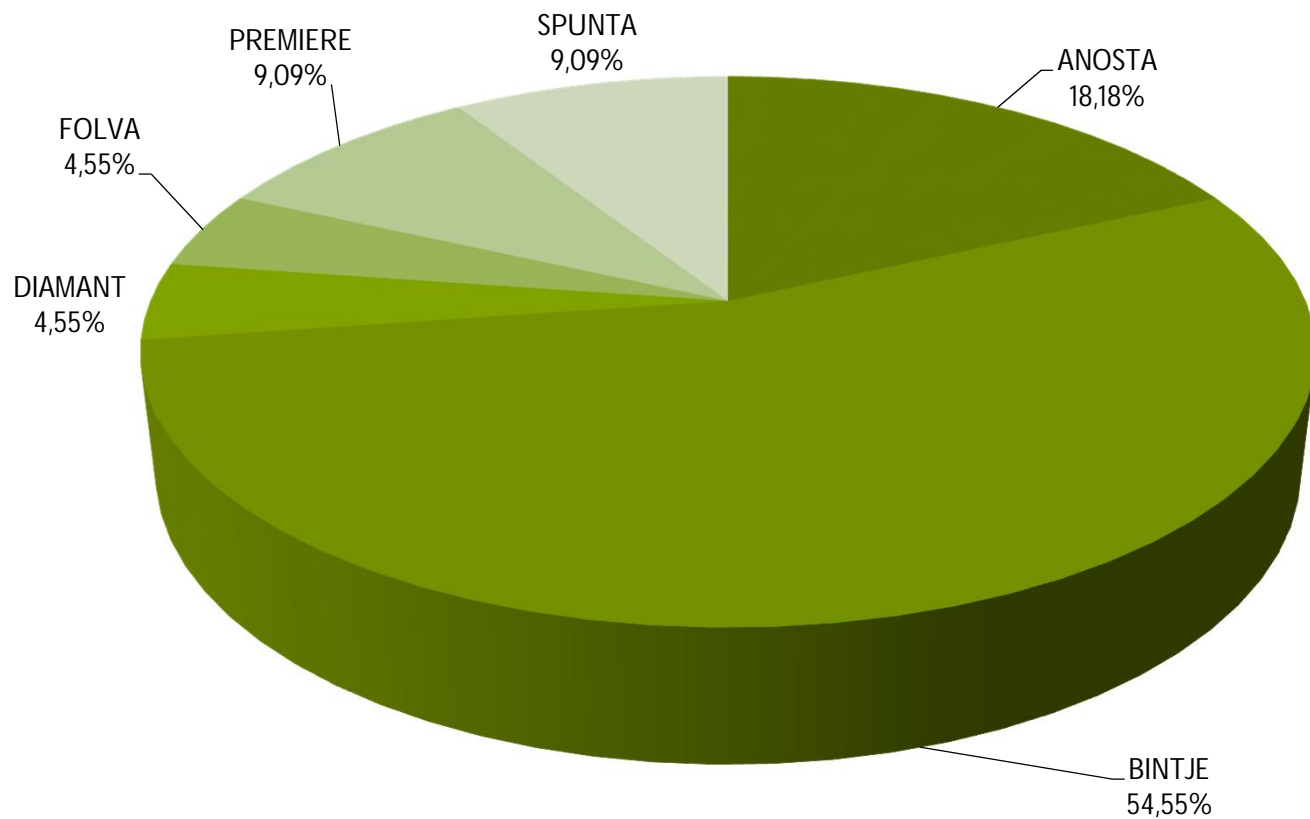
Geweigerd per klasse

(%)

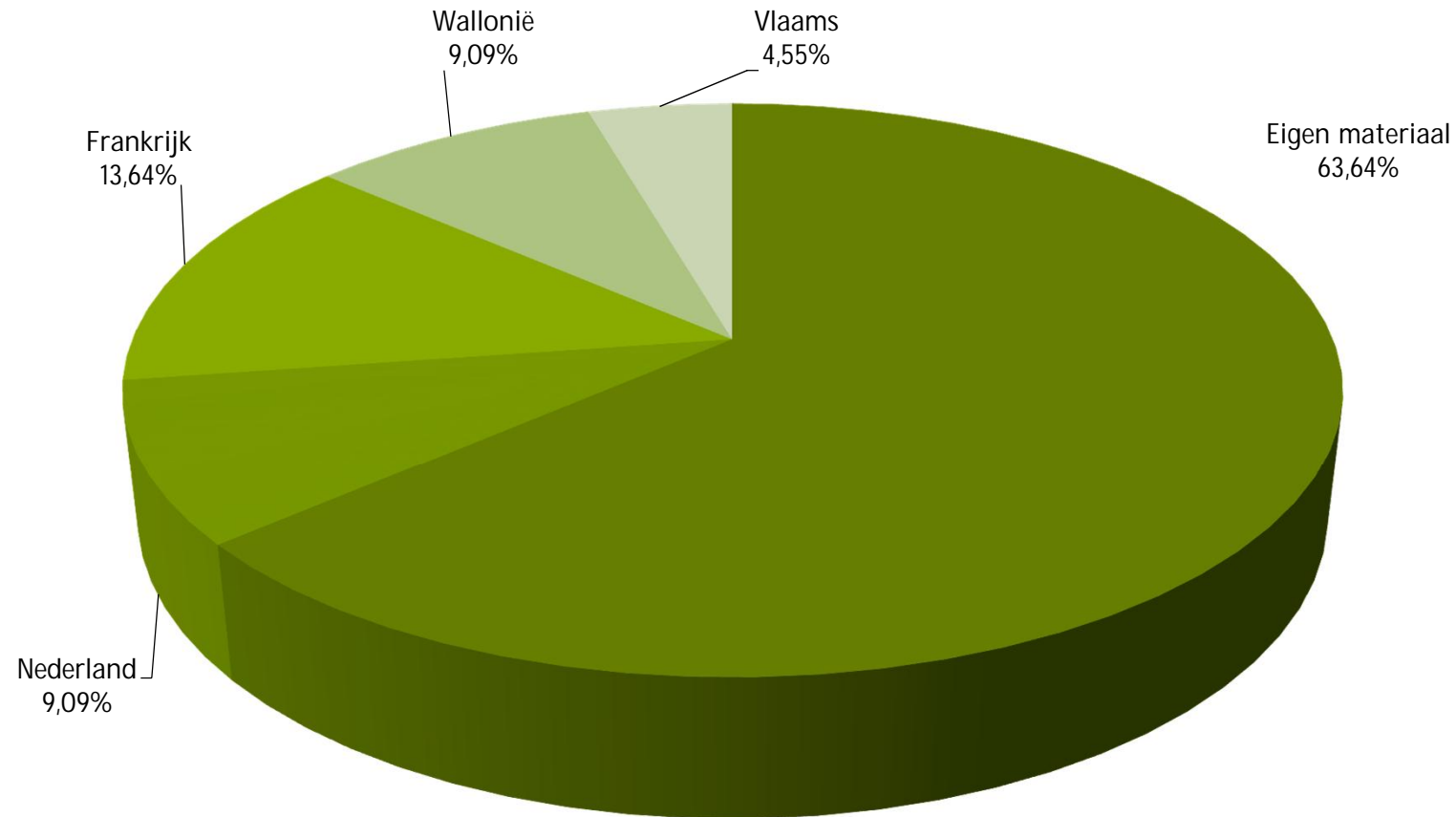


Geweigerd per ras

(%)



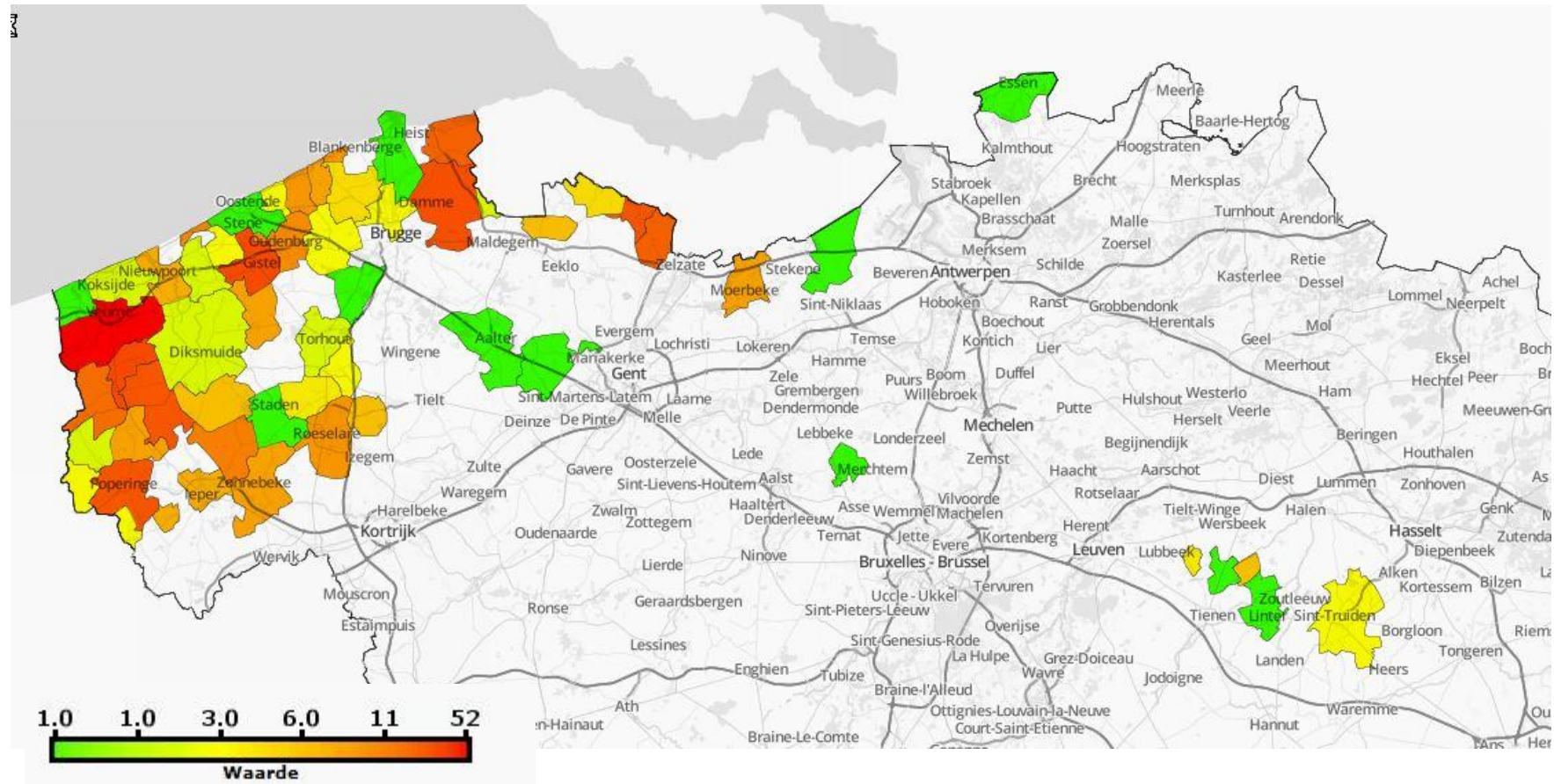
Origine geweigerde partijen (%)



Geweigerde partijen: eigen materiaal

Klasse_moederpartij uitgeplant in 2015	Ras	Resultaat PVY Elisatest op gebruikte moederpartij in 2015	Resultaat PVY Elisatest op uitgeplante moederpartij in 2014
Basispootgoed E	DIAMANT	14,9	0,5
Basispootgoed S	BINTJE	17,5	1
Basispootgoed E	FOLVA	12,5	0
Basispootgoed E2	BINTJE	15	1,5
Basispootgoed E2	BINTJE	13,5	1,5
Basispootgoed E	SPUNTA	20,6	1
Basispootgoed E	SPUNTA	13	1
Basispootgoed E	BINTJE	19,5	0,5
Gecertificeerd pootgoed A	ANOSTA	16	1
Gecertificeerd pootgoed A	ANOSTA	18	1
Basispootgoed E	BINTJE	13	0,5
Basispootgoed E	BINTJE	15	0,5
Basispootgoed E	BINTJE	20	0

PVY-analysen : Aanvaard (aantal partijen)



Spuitschema

Ras: Lady Claire

PVY									
5	basispootgoed E + basispootgoed E2	17/apr	8/mei		27/mei 1/jun 6/jun 11/jun 18/jun 25/jun 1/jul 8/jul 16/jul 24/jul 31/ju	3/aug	geloofklapt	6/aug	spotlight + reglone
0	basispootgoed E	14/apr	8/mei	20/mei	27/mei 1/jun 6/jun 11/jun 18/jun 25/jun 1/jul 8/jul 16/jul 24/jul 31/ju	3/aug	geloofklapt	6/aug	spotlight + reglone

Bespreking virus-Y aantastingen

- Overdacht door contact: werktuigen, kleding en van plant tot plant;
- overdracht door bladluizen op niet-persistente wijze;
 - zachte winter verhoogt bladluisdruk;
 - ligging van het perceel. Kustregio/binnenland én de aanwezigheid van bomen of struiken die ervoor zorgen dat de luizen van "hoger" in het perceel vallen;
 - spuitschema – gebruikte middelen en frequentie: invloed minerale oliën, pyrethroiden: agitatie met hop on hop off ;
- buurtschap van consumptie;
- niveau virusaantasting van het uitgeplante materiaal en kaliber van het uitgeplante materiaal (kleine en bovenmaten bevatten meer virus);

Bespreking virus-Y aantastingen

- manier van opzuiveren (vroeg beginnen);
- gevoelig ras of niet (oude rassen zijn meestal meer gevoelig);
- lengte groeiperiode;
- tijdstip van besmetting. Late besmetting is dikwijls niet meer te zien in de VK en kan dus ook niet meer tijdig opgezuiverd worden;
- loofdoding (klappen – doodspuiten – gebruik van insecticide bij doodspuiten of niet);
- hergroei.





Conclusies

- Virus –Y: verschillende stamgroepen : PVY^O, PVY^N
- nieuwe stammen : PVY^{NTN}, PVY^N Wilga;
- niet onveranderlijk: mutaties tussen de stammen, ontstaan van nieuwe stammen met andere eigenschappen;
- primaire aantastingen: kwaliteit uitgeplant materiaal;
- secundaire aantastingen: ligging perceel, omgeving en spuitschema;
- hygiënische maatregelen;
- opzuiveren: verwijder zieke planten;
- voorkom hergroei.

Bedankt
voor uw
aandacht

